

ALLROUNDER 2000 T

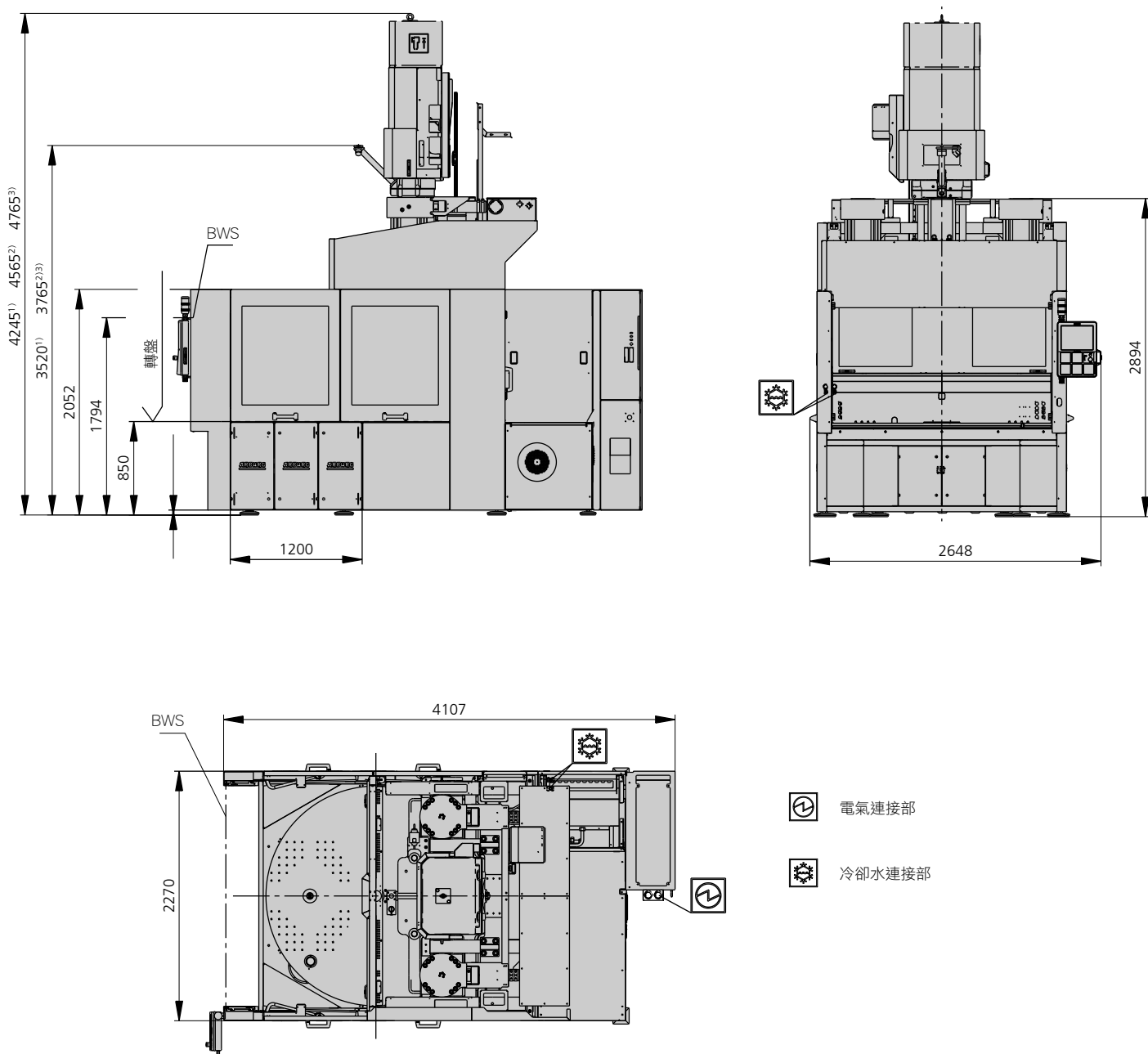
转盘直径：2000 mm

锁模力：2000 kN

注塑单元（依据 EUROMAP）：400, 800

ARBURG

安裝尺寸 | 2000 T



1) 注塑單元 400
 2) 注塑單元 800
 3) 注射單元800帶ARBURG (阿柏格) 機電配量
 BWS - 非接觸 安全裝置 (光柵尺)

技术参数 | 2000 T

鎖模單元			2000 T	
鎖模力	最多 kN		2000	
開模功率 開模行程	最多 kN mm		115 500	
模具安裝高度 固定式 可變式	最少 mm		400 ---	
固定板間距 固定 可變	最多 mm		900 ---	
转盘直徑	mm		2000	
左/右旋轉角度			180°	
旋轉 180° 的時間	最少 s		4,6	
轉盤承載重量	最多 kg		4000	
活動式半模重量	最多 kg		2000	
頂出器功率 行程	最多 kN mm		45 175	
幹式運行時間 EUROMAP ²	2 個泵	最少 s - mm	---	
	存儲器	最少 s - mm	---	

注塑單元			400			800		
注塑機螺桿直徑	mm		35	40	45	45	50	55
有效螺桿長度	L/D		23	20	18	22	20	18
螺桿行程	最多 mm		160			200		
計算容積	最多 cm ³		154	201	254	318	392	474
注射重量	最多 g PS		141	184	232	291	359	434
材料吞吐量	最多 kg/h PS		25	29	35	46	53	59
	最多 kg/h PA6.6		12,5	15	17,5	23	27	30
注射壓力	最多 bar		2500	2000	1580	2470	2000	1650
保壓	最多 bar		2500	2000	1580	2470	2000	1650
注射流 ²	2 個泵	最多 cm ³ /s	128	168	212	174	214	260
	存儲器	最多 cm ³ /s	492	642	814	530	656	792
螺桿圓周速度 ²	2 個泵	最多 m/min	47	53	60	54	60	66
	存儲器	最多 m/min	16	19	21	15	17	19
螺桿扭矩	最多 Nm		480	550	610	880		
噴嘴裝置功率 噴嘴起升行程	最多 kN mm		60 400			70 400		
加熱功率 加熱區域	kW		9,4 5			19,9 8		
供料料斗	l		50			---		

驅動與連接			2 個泵		存儲器	
注塑單元			400	800	400	800
機器淨重	kg		21500		---	
排放聲壓等級 不安全 ⁴	dB(A)		65 3		65 3	
注油	l		320		320	
動力功率 ²	最多 kW		22	30	---	
電氣連接部 ³		kW	36	55	---	
	總計	A	100	125	---	
	機器	A	---		---	
冷卻水連接部	加熱裝置	A	---		---	
	最多 ° C		30		30	
	最少 Δp bar		1,5 DN 25		1,5 DN 25	

機器型號

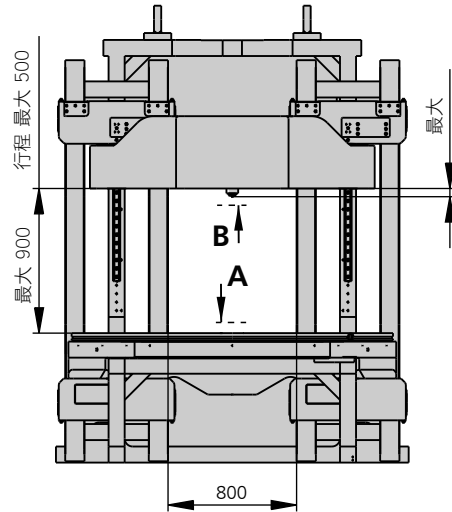
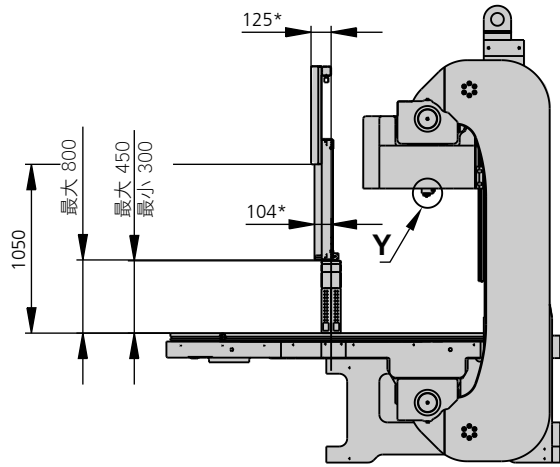
EUROMAP 規格尺寸¹

2000 T 2000-400 | 800

根據客戶要求可提供：其他機器類型以及模具安裝高度、螺桿、驅動功率等。
所有數據基於機器的基本配置。根據機型以及工藝設置以及材料類型的不同，數據可能會存在差異。根據驅動不同，某些組合搭配可能無法實現。比如，最大注射壓力與最大注射流量。

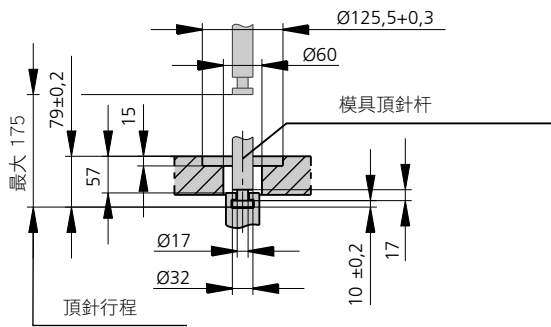
- 1) 鎖模力 (kN) - 注塑單元規格 = 最大容積 (cm³) × 最大注射壓力(千巴)
 - 2) 數據根據驅動類型/驅動方式而有所不同。
 - 3) 數據基於 400V/50Hz。
 - 4) 操作手冊中有更詳細的說明。
- [] 數據適用於備選配置。

模具安裝尺寸 | 2000 T



*從盤中心起的尺寸 (防護裝置故障邊緣 + 安全門)

頂針杆

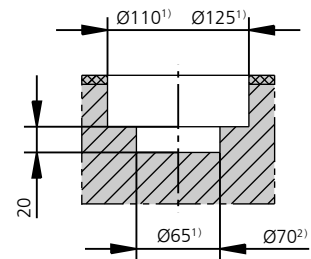
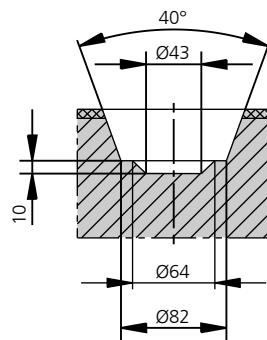


a 最大	注塑單元
	400 / 800
標準	50
熱固性塑料	50

模具鏜孔 (需要時) | Y

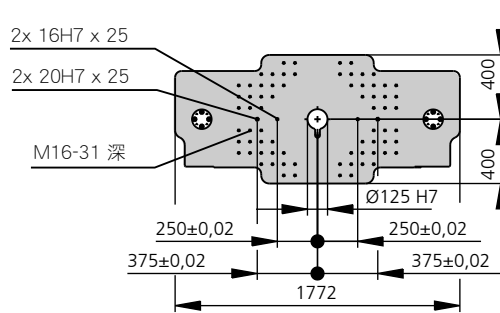
注塑單元 400 / 800

注塑單元 400¹⁾ / 800²⁾
在熱固性塑料加工中

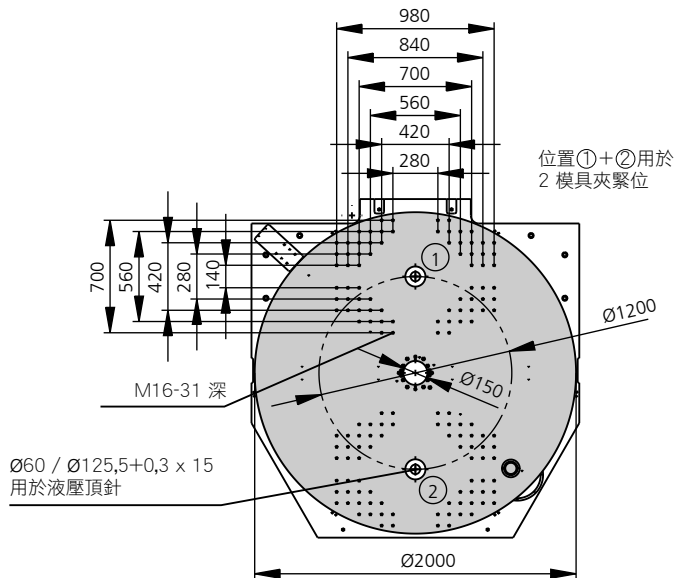


模具安裝尺寸 | 2000 T

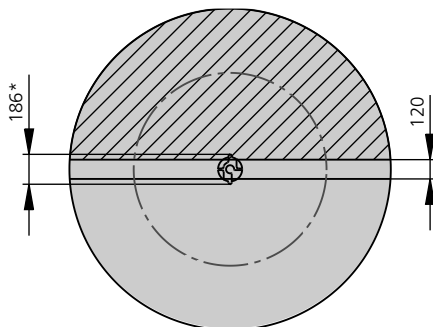
動模板 | B



轉盤 Ø2000 | A

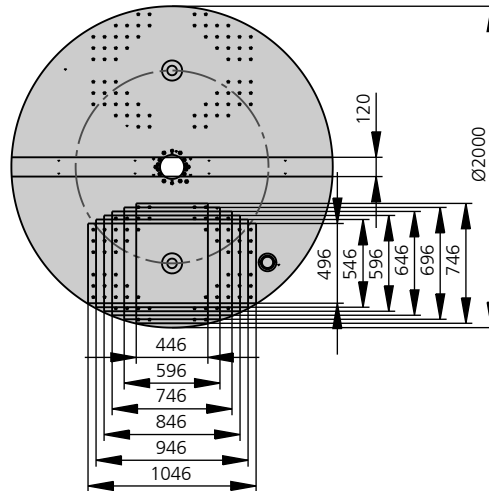


可用模具安裝表面



*選項

模具網格尺寸 2 工位模具



最大轉盤承載重量：4000 kg
 動模板的最大承載重量：2000 kg
 最大模具重量時的180° 轉速約4.6 s

注射重量 | 2000 T

用于最重要注塑材料（单位：克）的最大理论注射重量

注射装置规格 (EUROMAP 标准)		400			800		
螺杆直径	mm	35	40	45	45	50	55
聚苯乙烯	最大 g PS	141	184	232	291	359	434
聚苯乙烯共聚物	最大 g SB	137	179	227	284	350	424
	最大 g SAN, ABS ¹⁾	135	176	223	278	344	416
醋酸纤维素	最大 g CA ¹⁾	158	207	262	327	404	488
醋酸丁酸纤维素	最大 g CAB ¹⁾	147	192	243	304	375	454
聚甲基丙烯酸甲酯	最大 g PMMA	145	190	240	300	371	449
聚苯醚，加强型	最大 g PPE	131	171	216	270	333	403
聚碳酸酯	最大 g PC	148	193	244	305	377	456
Polysulfone	最大 g PSU	153	199	252	316	390	471
尼龙	最大 g PA 6.6 PA 6 ¹⁾	140	183	231	289	357	431
	最大 g PA 6.10 PA 11 ¹⁾	131	171	216	270	333	403
聚甲醛	最大 g POM	174	227	287	359	443	536
聚脂	最大 g PET	167	219	277	346	427	517
聚乙烯	最大 g PE-LD	106	139	176	219	271	328
	最大 g PE-HD	110	143	181	227	280	339
聚丙烯	最大 g PP	112	146	185	232	286	346
氟塑料	最大 g FEP, PFA, PCTFE ¹⁾	225	294	372	465	574	695
	最大 g ETFE	196	256	324	408	504	609
聚氯乙烯	最大 g PVC-U	170	222	281	351	434	525
	最大 g PVC-P ¹⁾	157	205	260	324	401	485

1) 平均值

ARBURG GmbH + Co KG
 Arthur-Hehl-Strasse
 72290 Lossburg
 Tel.: +49 7446 33-0
 www.arburg.com
 contact@arburg.com