

## ALLROUNDER 570 A

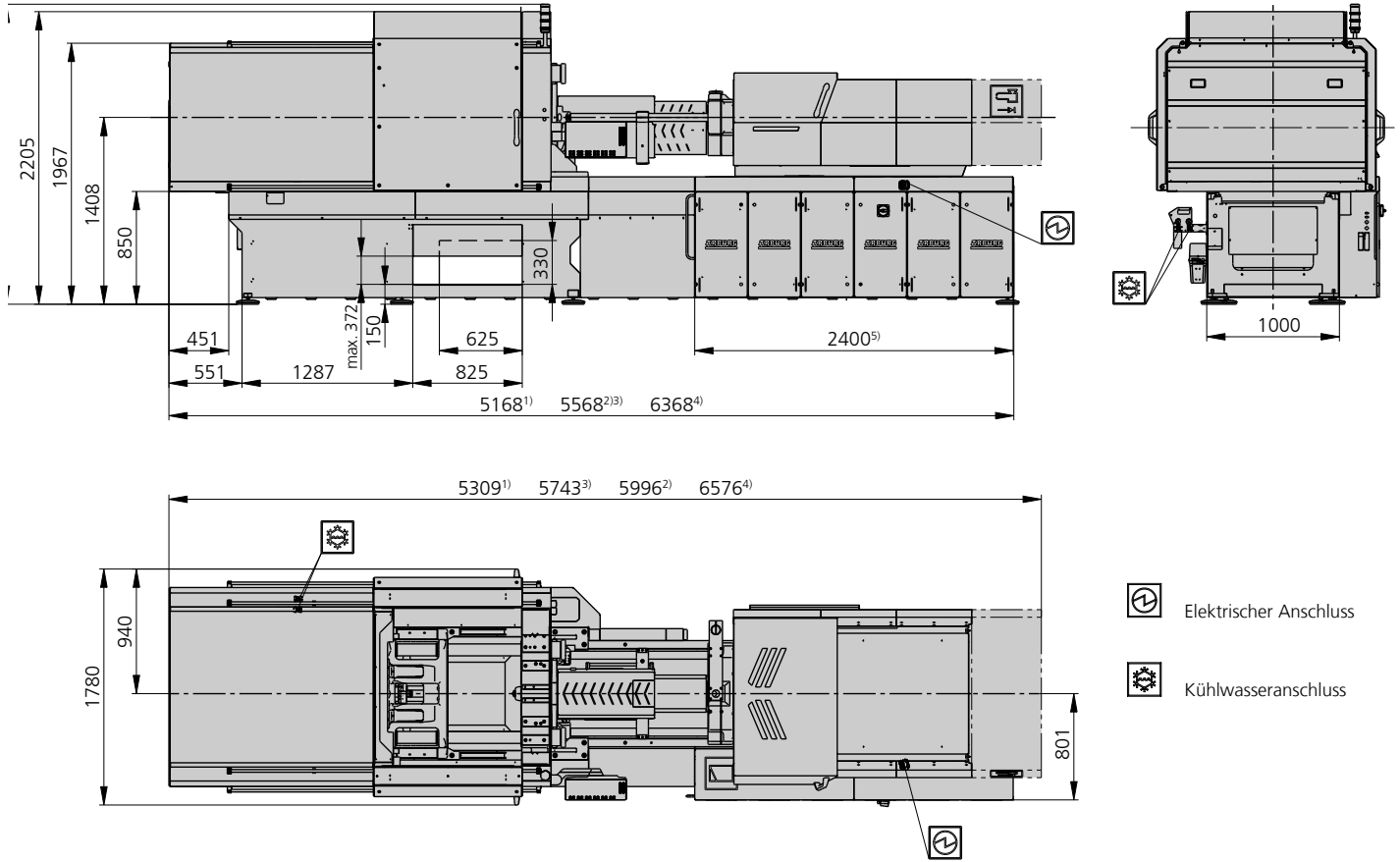
Säulenabstand: 570 x 570 mm

Schließkraft: 2000 kN

Spritzeinheit (nach EUROMAP): 400, 800, 1300

**ARBURG**

# AUFSTELLMASSE | 570 A



- 1) Spritzeinheit 400
- 2) Spritzeinheit 800 COMFORT (bei Leistungsvariante COMFORT in horizontaler Anordnung 253 mm länger)
- 3) Spritzeinheit 800 PREMIUM/ULTIMATE
- 4) Spritzeinheit 1300
- 5) Schaltschranklänge kann in Abhängigkeit von Leistung und Größe der Spritzeinheit variieren

# TECHNISCHE DATEN | 570 A

Schließeinheit			570 A		
mit Schließeinheit	max. kN		2000		
Öffnungskraft   -weg	max. kN   mm		---   450		
Werkzeugeinbauhöhe fest   variabel	min.-max. mm		---   250-550		
Plattenabstand fest   variabel	max. mm		---   700-1000		
Lichter Säulenabstand (b x h)	mm		570 x 570		
Werkzeugaufspannplatten (b x h)	max. mm		795 x 795		
Gewicht bewegliche Werkzeughälfte	max. kg		1300		
Auswerferkraft   -weg	max. kN   mm		60   200		
Trockenlaufzeit EUROMAP	Comfort	min. s - mm	1,8 - 399		
	Premium	min. s - mm	1,5 - 399		
	Ultimate	min. s - mm	1,2 - 399		

Spritzeinheit			400			800			1300		
mit Schneckendurchmesser	mm		35	40	45	45	50	55	55	60	70
Wirksame Schneckenlänge	L/D		23	20	18	22	20	18	22	20	17
Schneckenweg	max. mm		160			200			240		
Rechnerisches Hubvolumen	max. cm <sup>3</sup>		154	201	254	318	392	474	570	678	923
Schussgewicht	max. g PS		141	184	232	291	359	434	521	620	844
Materialdurchsatz	max. kg/h PS		25	29	35	46	53	59	86	96	115
	max. kg/h PA6.6		12,5	15	17,5	23	27	30	43	48	58
Spritzdruck	max. bar		2500	2000	1580	2470	2000	1650	2380	2000	1470
Nachdruckzeit	max. s - bar		300-2090	300-1600	300-1260	300-1980	300-1600	300-1320	300-1900	300-1600	300-1170
Einspritzstrom <sup>2</sup>	Comfort [+]	max. cm <sup>3</sup> /s	125 [163]	163 [213]	207 [271]	175 [239]	216 [295]	261 [356]	261 [356]	311 [424]	423 [577]
	Premium	max. cm <sup>3</sup> /s	163	213	271	239	295	356	356	424	577
	Ultimate [+]	max. cm <sup>3</sup> /s	241 [313]	314 [408]	398 [517]	318 [477]	394 [591]	476 [714]	475	565	770
Einspritzgeschwindigkeit <sup>5</sup>	Comfort [+]	max. mm/s	190 [240]			150 [200]			110 [150]		
	Premium	max. mm/s	240			200			200		
	Ultimate [+]	max. mm/s	300 325			240 [300]			200		
Schneckenumfangsgeschwindigkeit	max. m/min		53	60	68	54	60	66	55	60	70
Schneckendrehmoment	max. Nm		480	550	610	900	1000	1100	1510	1640	1920
Düsenanlagekraft   -abhebeweg	max. kN   mm		60   300			70   400			90   500		
Heizleistung   -zonen	kW		9,7   5			19,9   8			22,9   8		
Granulatbehälter	l		---			---			---		

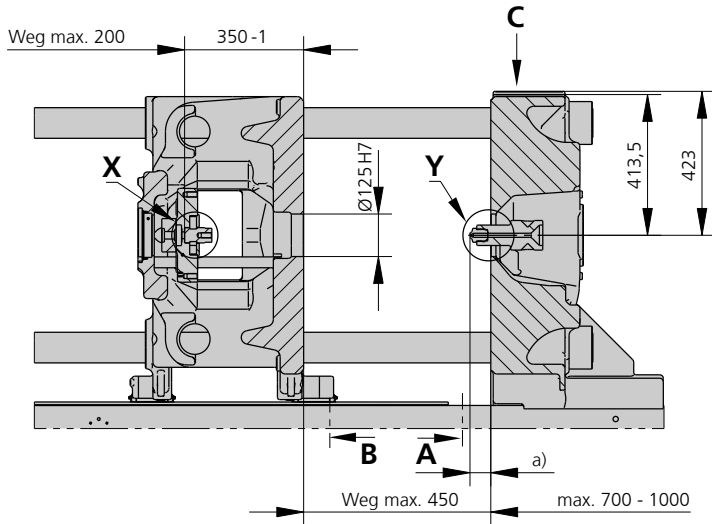
Antrieb und Anschluss			Comfort			Premium			Ultimate		
mit Spritzeinheit			400	800	1300	400	800	1300	400	800	1300
Nettogewicht Maschine	kg		8850	9650	10850	8850	9650	10850	8850	9650	10850
Schalldruckpegel   Unsicherheit <sup>4</sup>	dB(A)		63   3			63   3			63   3		
Elektrischer Anschluss <sup>3</sup>		kW	30	49	65	35	53	69	35	53	69
	Gesamt	A	80	125	160	100	125	160	100	125	160
	Maschine	A	---			---			---		
	Heizung	A	---			---			---		
Kühlwasseranschluss	max. °C		30			30			30		
	min. Δp bar		1,5   DN 25			1,5   DN 25			1,5   DN 25		

**Maschinentyp**  
mit EUROMAP Größenbezeichnung <sup>1</sup>  
570 A 2000-400 | 800 | 1300

**Auf Anfrage: weitere Maschinentypen sowie Werkzeugeinbauhöhen, Schnecken, Antriebsleistungen usw.**  
Alle Angaben beziehen sich auf die Grundausrüstung der Maschine. Abweichungen je nach Varianten sowie Prozesseinstellungen und Materialtyp sind möglich. Abhängig vom Antrieb können sich bestimmte Kombinationen gegenseitig ausschließen, wie z. B. max. Spritzdruck und max. Einspritzstrom.

- 1) Schließeinheit (kN) - Größe Spritzeinheit = max. Hubvolumen (cm<sup>3</sup>) x max. Spritzdruck (kbar)
  - 2) Angabe des maximalen Einspritzstroms bei maximalen Spritzdruck.
  - 3) Angaben beziehen sich auf 400V/50Hz.
  - 4) Emissions-Schalldruckpegel am Arbeitsplatz. Nähere Angaben in der Betriebsanleitung.
  - 5) Vorlaufgeschwindigkeit der Schnecke bei 1000 bar Spritzdruck.
- [ ] Angaben gelten für alternative Ausstattung.

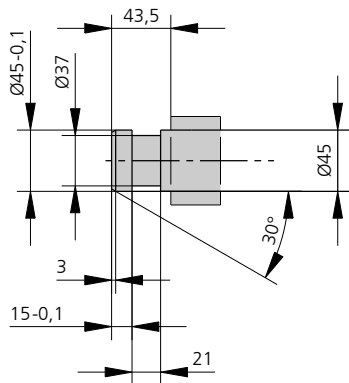
# WERKZEUGEINBAUMASSE | 570 A



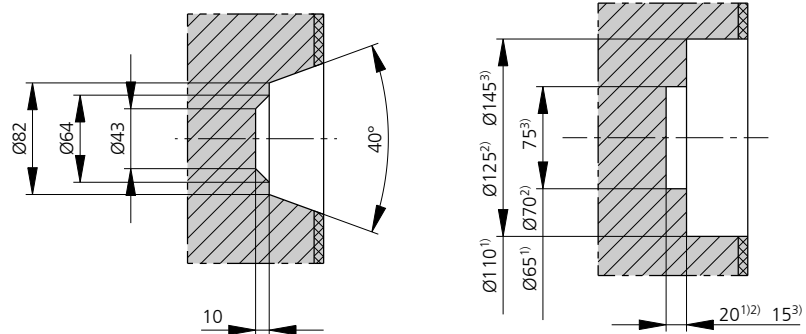
Werkzeugeinbauhöhe  
min.-max. 250-550

a max.	Spritzeinheit	
	400 / 800	1300
Standard	50	60
Duromer	50	60

## Auswerferbolzen | X

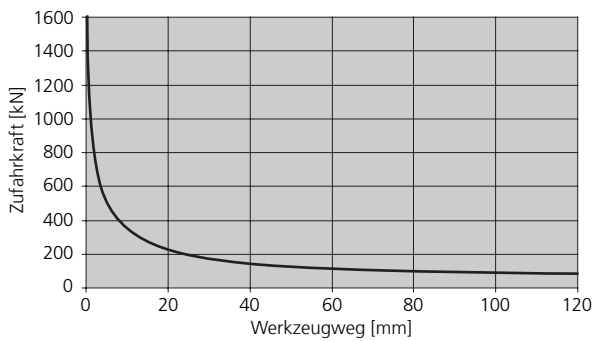


## Ausdehnung im Werkzeug (bei Bedarf) | Y



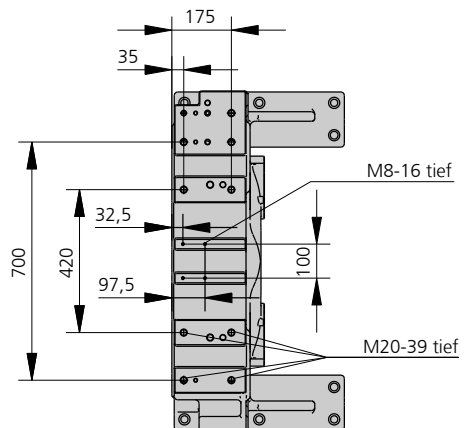
Spritzeinheit 400<sup>1)</sup> / 800<sup>2)</sup> / 1300<sup>3)</sup>  
in Duromerausführung

## Zufahrkraft bei Federwerkzeugen bzw. beim Spritzprägen\*



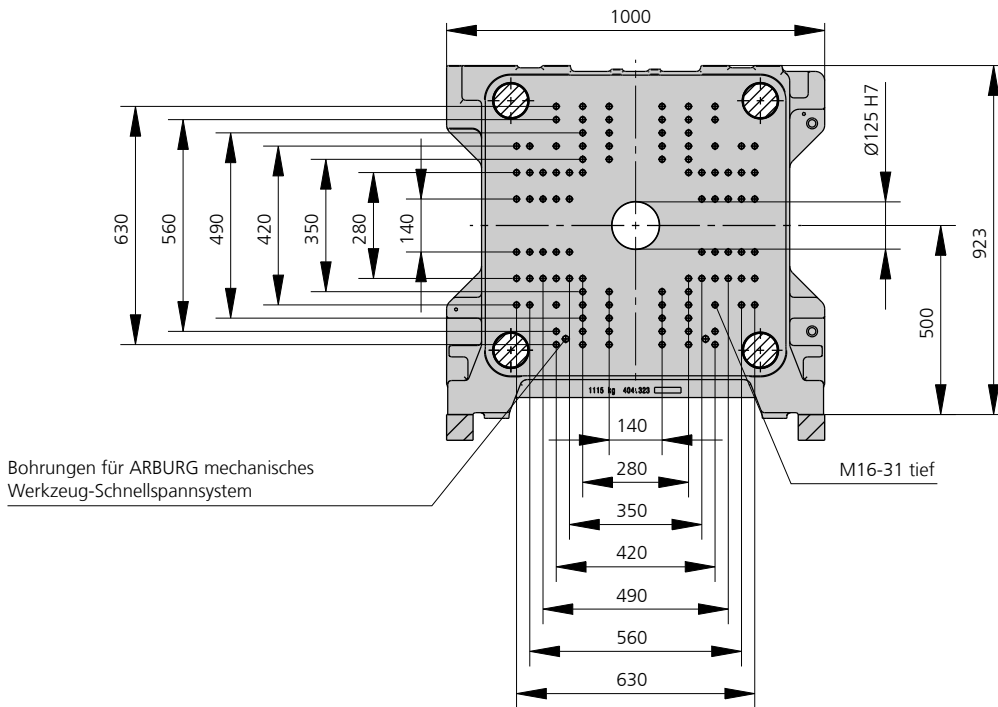
\* automatische Zuhaltekräfteeinstellung bis 30 kN

## Befestigung Robot-System | C

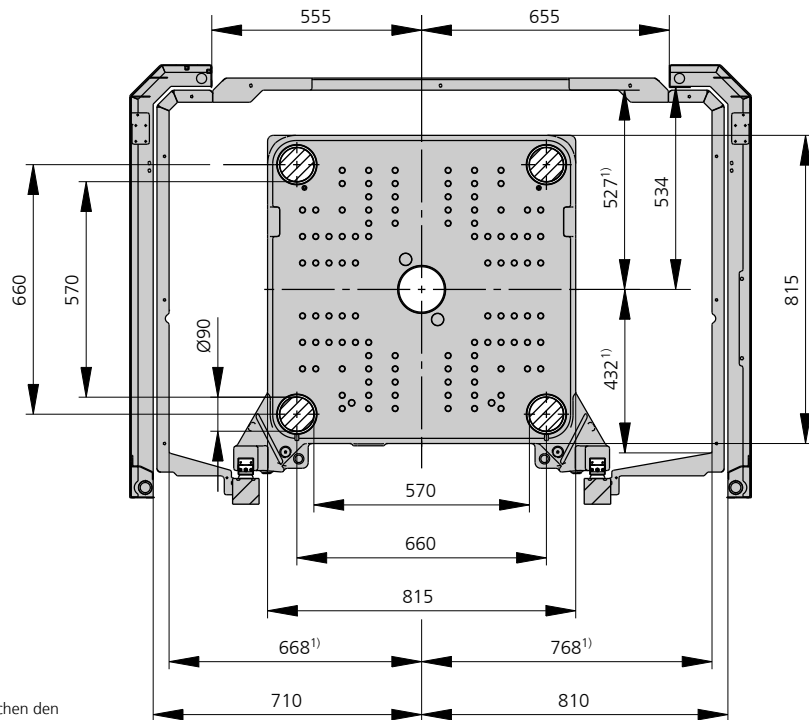


# WERKZEUGEINBAUMASSE | 570 A

## Feste Werkzeugaufspanplatte | A



## Bewegliche Werkzeugaufspanplatte | B



1) Maße gelten ab einem Abstand zwischen den Werkzeugaufspanplatten von 960 mm

# SCHUSSGEWICHTE | 570 A

## Theoretische Schussgewichte für die wichtigsten Spritzgießmassen

Spritzeinheit nach EUROMAP		400			800			1300		
Schneckendurchmesser	mm	35	40	45	45	50	55	55	60	70
Polystyrol	max. g PS	141	184	232	291	359	434	510	607	826
Styrol-Mischpolymerisate	max. g SB	137	179	227	284	350	424	498	593	807
	max. g SAN, ABS <sup>1)</sup>	135	176	223	278	344	416	488	581	791
Celluloseacetat	max. g CA <sup>1)</sup>	158	207	262	327	404	488	574	683	930
Celluloseacetobutyrat	max. g CAB <sup>1)</sup>	147	192	243	304	375	454	534	635	865
Polymethylmethacrylat	max. g PMMA	145	190	240	300	371	449	527	627	854
Polyphenylenether, mod.	max. g PPE	131	171	216	270	333	403	473	563	767
Polycarbonat	max. g PC	148	193	244	305	377	456	536	638	868
Polysulfon	max. g PSU	153	199	252	316	390	471	554	659	897
Polyamide	max. g PA 6.6   PA 6 <sup>1)</sup>	140	183	231	289	357	431	507	603	821
	max. g PA 6.10   PA 11 <sup>1)</sup>	131	171	216	270	333	403	473	563	767
Polyoxymethylen (Polyacetal)	max. g POM	174	227	287	359	443	536	630	749	1020
Polyethylenterephthalat	max. g PET	167	219	277	346	427	517	607	723	984
Polyethylen	max. g PE-LD	106	139	176	219	271	328	385	458	624
	max. g PE-HD	110	143	181	227	280	339	398	473	644
Polypropylen	max. g PP	112	146	185	232	286	346	406	484	658
Fluorpolymere	max. g FEP, PFA, PCTFE <sup>1)</sup>	225	294	372	465	574	695	816	971	1322
	max. g ETFE	196	256	324	408	504	609	716	852	1160
Polyvinylchlorid	max. g PVC-U	170	222	281	351	434	525	616	734	998
	max. g PVC-P <sup>1)</sup>	157	205	260	324	401	485	569	678	922

1) Mittelwert

**ARBURG GmbH + Co KG**  
 Arthur-Hehl-Straße  
 72290 Loßburg  
 Tel.: +49 7446 33-0  
[www.arburg.com](http://www.arburg.com)  
[contact@arburg.com](mailto:contact@arburg.com)