

ALLROUNDER 470 E

GOLDEN ELECTRIC EVO

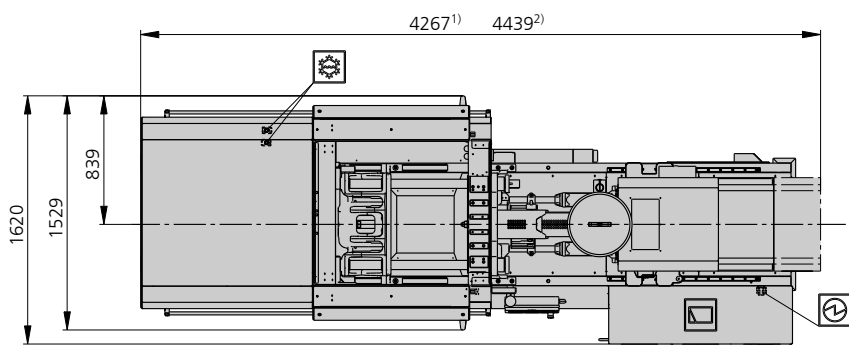
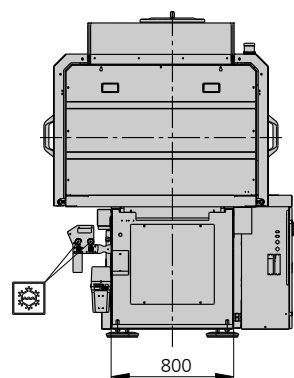
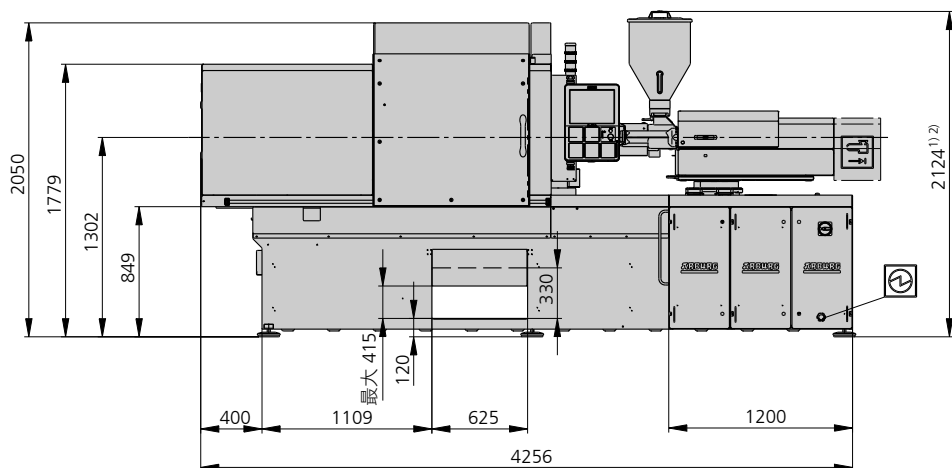
拉杆间距：470 x 470 mm

鎖模力：1000 kN

注塑單元（依據 EUROMAP）：170, 290

ARBURG

安裝尺寸 | 470 E GOLDEN ELECTRIC EVO



電氣連接部



冷卻水連接部

1) 注塑單元 170
2) 注塑單元 290

技術參數 | 470 E GOLDEN ELECTRIC EVO

鎖模單元		470 E GOLDEN ELECTRIC EVO	
鎖模力	最多 kN	1000	
開模功率 開模行程	最多 kN mm	--- 350	
模具安裝高度 固定式 可變式	最少-最多 mm	--- 250-500	
固定板間距 固定 可變	最多 mm	--- 600-850	
寬闊的拉杆間距 (b x h)	mm	470 x 470	
模具固定板 (b x h)	最多 mm	637 x 637	
活動式半模重量	最多 kg	760	
頂出器功率 行程	最多 kN mm	40 175	
幹式運行時間 EUROMAP ²	最少 s - mm	1,4 - 329	

注塑單元		170			290		
注塑機螺桿直徑	mm	25	30	35	30	35	40
有效螺桿長度	L/D	24	20	17	23,3	20	17,5
螺桿行程	最多 mm	120			150		
計算容積	最多 cm ³	59	85	115	106	144	188
注射重量	最多 g PS	54	77	105	97	132	172
材料吞吐量	最多 kg/h PS	10	13,5	16	17	20,5	24,5
	最多 kg/h PA6.6	5	7	8	8,5	10,5	12,5
注射壓力	最多 bar	2500	2000	1470	2500	2000	1530
保壓時間	最多 s - bar	300-2300	300-1600	300-1170	300-2180	300-1600	300-1220
注射流 ²	最多 cm ³ /s	78	114	154	98	134	176
	最多 cm ³ /s	[102]	[148]	[202]	[128]	[176]	[230]
注射速度 ⁵	最多 mm/s	160			140		
	最多 mm/s	[210]			[180]		
螺桿圓周速度	最多 m/min	31	37	44	28	33	37
螺桿扭矩	最多 Nm	210	250	290	320	380	430
噴嘴裝置功率 噴嘴起升行程	最多 kN mm	50 300			50 300		
加熱功率 加熱區域	kW	9,4 5			6,4 5		
供料料斗	l	50			50		

驅動與連接		170		290	
注塑單元		170		290	
機器淨重	kg	4900		5000	
排放聲壓等級 不安全 ⁴	dB(A)	55 3		55 3	
電氣連接部 ³	kW	21		21	
	總計	63		63	
	機器	---		---	
	加熱裝置	---		---	
冷卻水連接部	最多 °C	35		35	
	最少 Δp bar	1,5 DN 25		1,5 DN 25	

機器型號

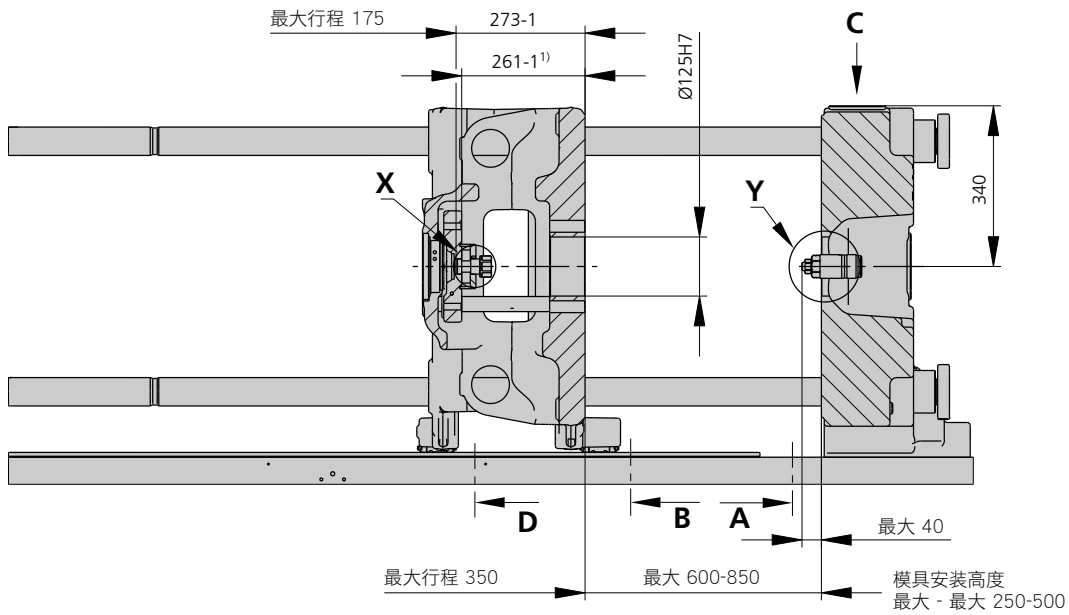
EUROMAP 規格尺寸¹

470 E GOLDEN ELECTRIC EVO 1000-170 | 290

根據客戶要求可提供：其他機器類型以及模具安裝高度、螺桿、驅動功率等。
所有數據基於機器的基本配置。根據機型以及工藝設置以及材料類型的不同，數據可能會存在差異。根據驅動不同，某些組合搭配可能無法實現。比如，最大注射壓力與最大注射流量。

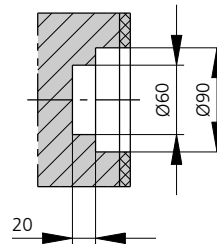
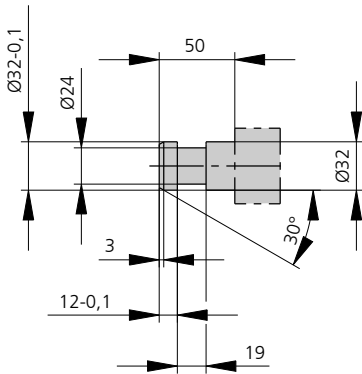
- 1) 鎖模力 (kN) - 注塑單元規格 = 最大容積 (cm³) x 最大注射壓力(千巴)。
 - 2) 最大注射壓力時的最大注射流數值。
 - 3) 數據基於 400V/50Hz。
 - 4) 操作手冊中有更詳細的說明。
 - 5) 1000 巴注射壓力時的螺桿前進速度。
- [] 數據適用於備選配置。

模具安裝尺寸 | 470 E GOLDEN ELECTRIC EVO



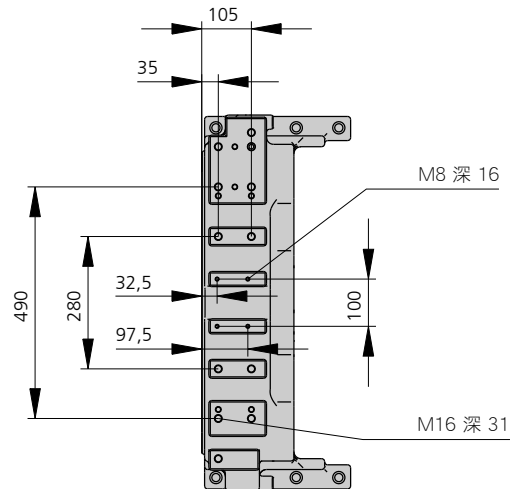
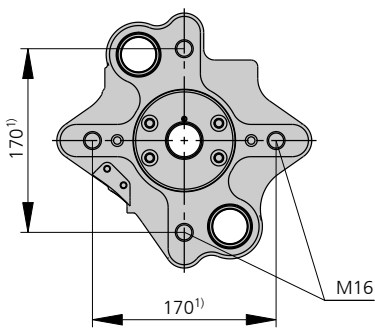
頂針杆 | X

模具鏢孔 (需要時) | Y



頂針板 | D

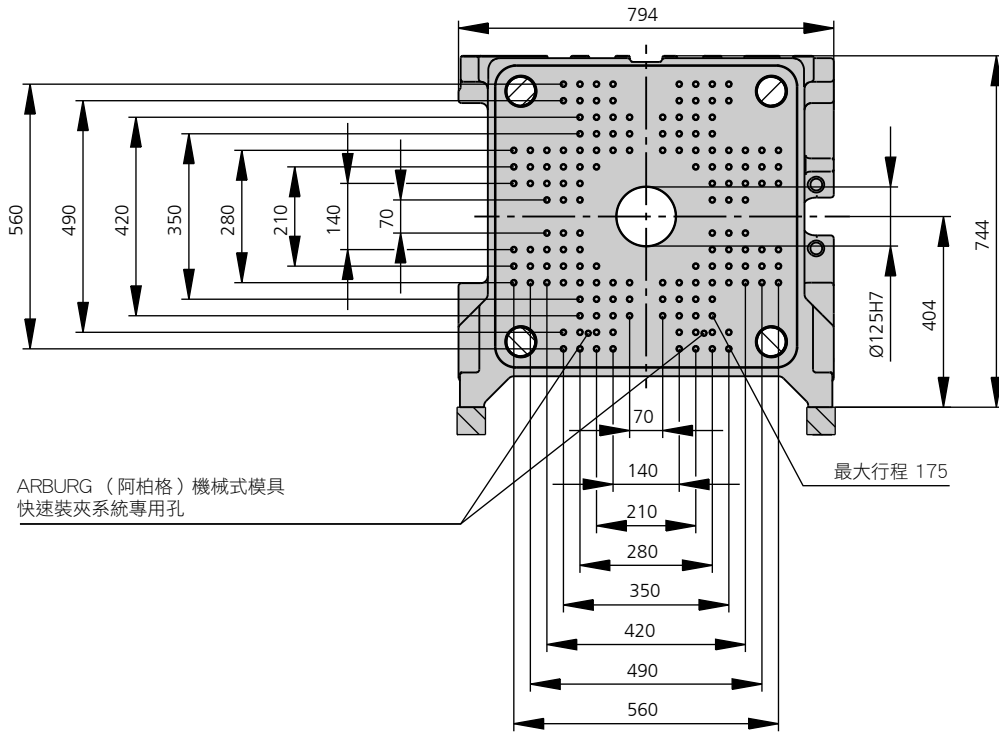
機械手系統的固定 | C



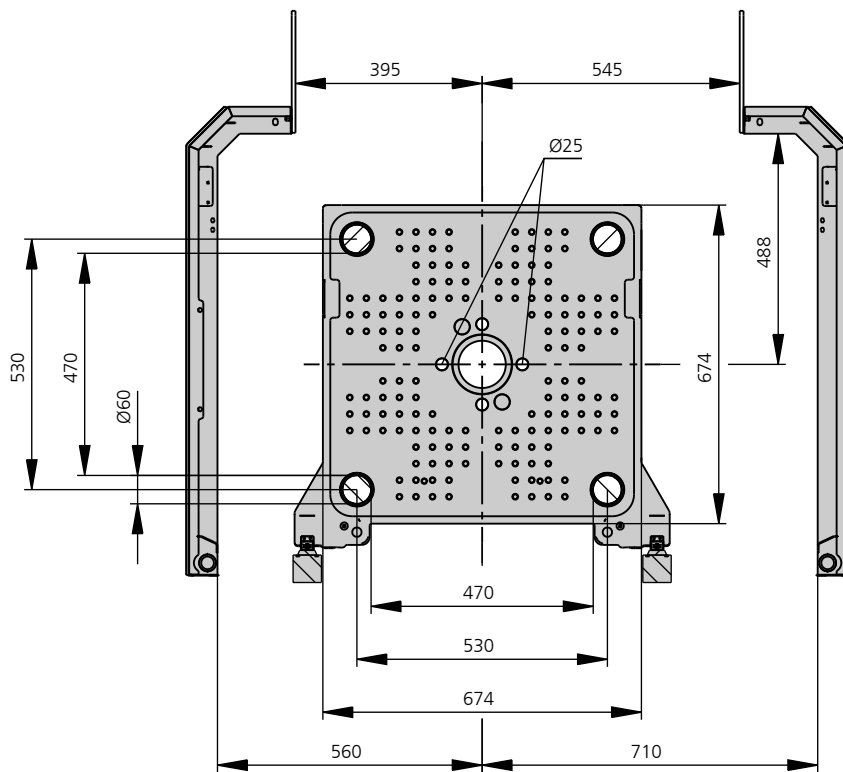
1) 頂針板位置

模具安裝尺寸 | 470 E GOLDEN ELECTRIC EVO

固定式模具固定板 | A



活動式模具固定板 | B



注射重量 | 470 E GOLDEN ELECTRIC EVO

用於最重要注塑材料（單位：克）的最大理論注射重量

注射裝置規格 (EUROMAP 標準)		170			290		
螺桿直徑	mm	25	30	35	30	35	40
聚苯乙烯	最大 g PS	54	77	105	97	132	172
聚苯乙烯共聚物	最大 g SB	53	76	103	95	129	168
	最大 g SAN, ABS ¹⁾	52	74	101	93	126	165
醋酸纖維素	最大 g CA ¹⁾	61	87	119	109	148	194
醋酸丁酸纖維素	最大 g CAB ¹⁾	56	81	110	101	138	180
聚甲基丙烯酸甲酯	最大 g PMMA	56	80	109	100	136	178
聚苯醚，加強型	最大 g PPE	50	72	98	90	122	160
聚碳酸酯	最大 g PC	57	81	111	102	139	181
Polysulfone	最大 g PSU	58	84	115	105	143	187
尼龍	最大 g PA 6.6 PA 6 ¹⁾	53	77	104	96	131	171
	最大 g PA 6.10 PA 11 ¹⁾	50	72	98	90	122	160
聚甲醛	最大 g POM	66	96	130	120	163	213
聚脂	最大 g PET	64	92	126	115	157	205
聚乙烯	最大 g PE-LD	41	59	80	73	100	130
	最大 g PE-HD	42	60	82	76	103	134
聚丙烯	最大 g PP	43	62	84	77	105	137
氟塑料	最大 g FEP, PFA, PCTFE ¹⁾	86	124	169	155	211	276
	最大 g ETFE	76	109	148	136	185	242
聚氯乙烯	最大 g PVC-U	65	94	127	117	159	208
	最大 g PVC-P ¹⁾	60	87	118	108	147	192

1) 平均值

ARBURG GmbH + Co KG
 Arthur-Hehl-Strasse
 72290 Lossburg
 Tel.: +49 7446 33-0
www.arburg.com
contact@arburg.com