

ALLROUNDER 370 E

GOLDEN ELECTRIC EVO

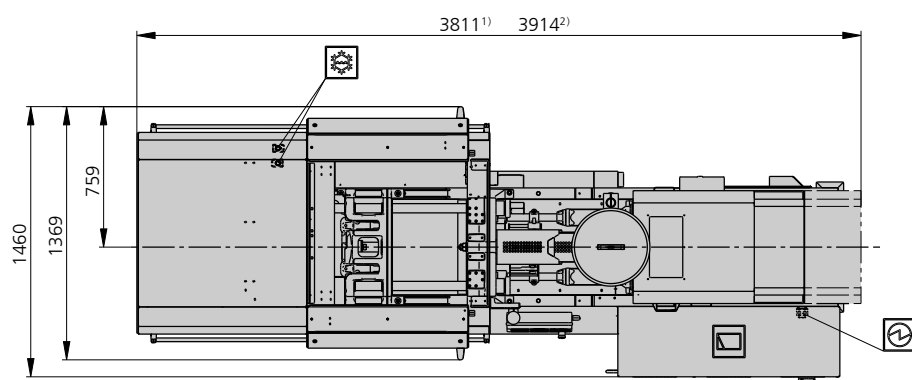
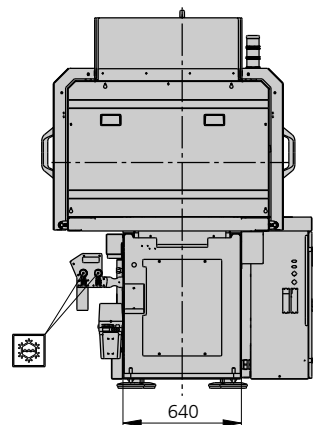
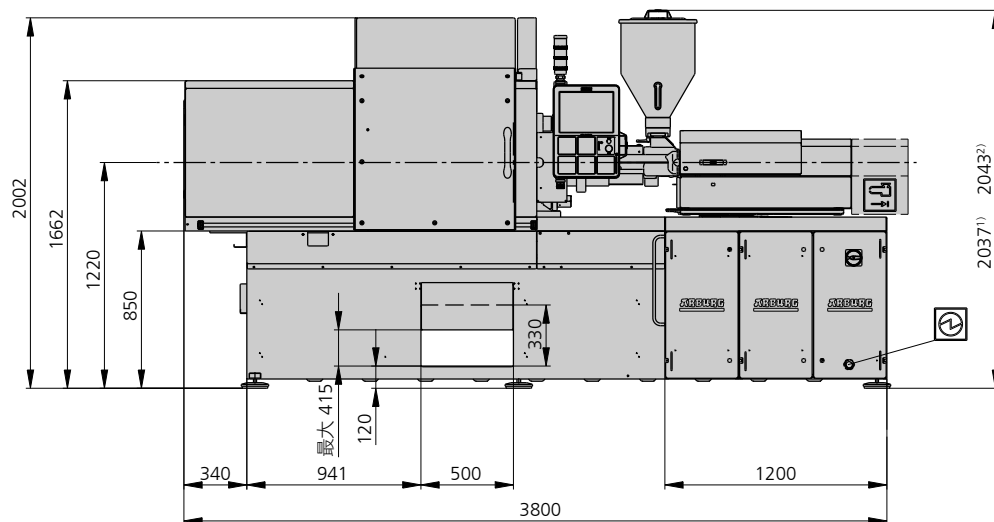
拉杆间距：370 x 370 mm

鎖模力：600 kN

注塑單元（依據 EUROMAP）：100, 170

ARBURG

安裝尺寸 | 370 E GOLDEN ELECTRIC EVO



電氣連接部



冷卻水連接部

1) 注塑單元 100
2) 注塑單元 170

技術參數 | 370 E GOLDEN ELECTRIC EVO

鎖模單元		370 E GOLDEN ELECTRIC EVO	
鎖模力	最多 kN	600	
開模功率 開模行程	最多 kN mm	--- 300	
模具安裝高度 固定式 可變式	最少-最多 mm	--- 200-400	
固定板間距 固定 可變	最多 mm	--- 500-700	
寬闊的拉杆間距 (b x h)	mm	370 x 370	
模具固定板 (b x h)	最多 mm	510 x 510	
活動式半模重量	最多 kg	360	
頂出器功率 行程	最多 kN mm	25 100	
幹式運行時間 EUROMAP ²	最少 s - mm	1,2 - 259	

注塑單元		100			170		
注塑機螺桿直徑	mm	20	25	30	25	30	35
有效螺桿長度	L/D	25	20	16,7	24	20	17
螺桿行程	最多 mm	100			120		
計算容積	最多 cm ³	31	49	71	59	85	115
注射重量	最多 g PS	29	45	65	54	77	105
材料吞吐量	最多 kg/h PS	5,5	8	9,5	10	13,5	16
	最多 kg/h PA6.6	2,8	4	4,9	5	7	8
注射壓力	最多 bar	2500	2000	1390	2500	2000	1470
保壓時間	最多 s - bar	300-2500	300-1600	300-1110	300-2300	300-1600	300-1170
注射流 ²	最多 cm ³ /s	64	100	144	78	114	154
	最多 cm ³ /s	[83]	[130]	[187]	[102]	[148]	[202]
注射速度 ⁵	最多 mm/s	200			160		
	最多 mm/s	[300]			[210]		
螺桿圓周速度	最多 m/min	40	50	60	31	37	44
螺桿扭矩	最多 Nm	120	150	180	210	250	290
噴嘴裝置功率 噴嘴起升行程	最多 kN mm	50 230			50 300		
加熱功率 加熱區域	kW	4,9 5			9,4 5		
供料料斗	l	50			50		

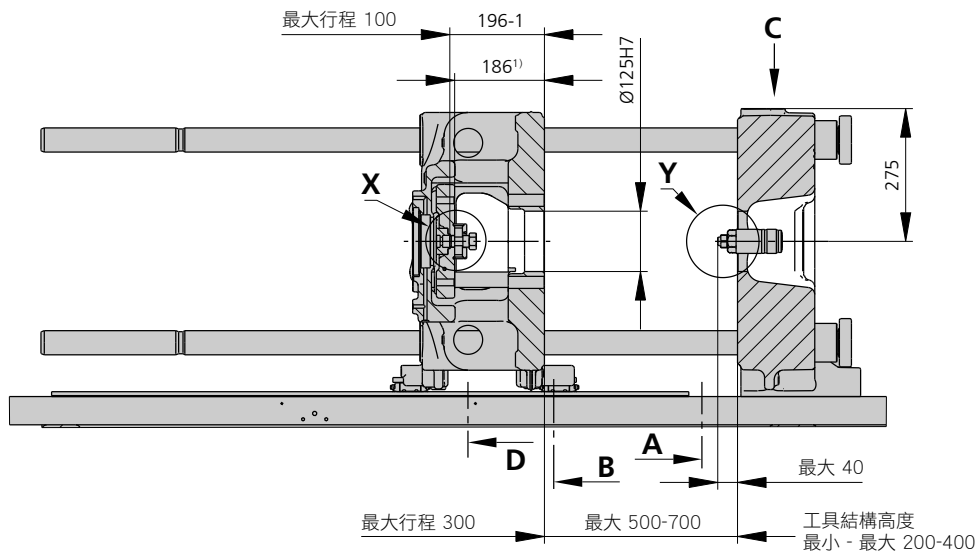
驅動與連接		100		170	
注塑單元		100		170	
機器淨重	kg	3700		3700	
排放聲壓等級 不安全 ⁴	dB(A)	55 3		55 3	
電氣連接部 ³	kW	13		19	
	總計 A	40		50	
	機器 A	---		---	
	加熱裝置 A	---		---	
冷卻水連接部	最多 °C	35		35	
	最少 Δp bar	1,5 DN 25		1,5 DN 25	

機器型號
EUROMAP 規格尺寸¹
370 E GOLDEN ELECTRIC EVO 600-100 | 170

根據客戶要求可提供：其他機器類型以及模具安裝高度、螺桿、驅動功率等。
所有數據基於機器的基本配置。根據機型以及工藝設置以及材料類型的不同，數據可能會存在差異。根據驅動不同，某些組合搭配可能無法實現。比如，最大注射壓力與最大注射流量。

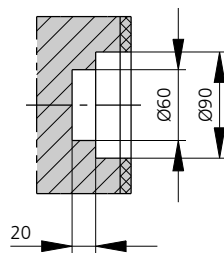
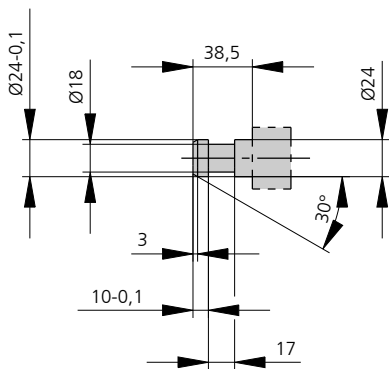
- 1) 鎖模力 (kN) - 注塑單元規格 = 最大容積 (cm³) x 最大注射壓力(千巴)。
 - 2) 最大注射壓力時的最大注射流數值。
 - 3) 數據基於 400V/50Hz。
 - 4) 操作手冊中有更詳細的說明。
 - 5) 1000 巴注射壓力時的螺桿前進速度。
- [] 數據適用於備選配置。

模具安裝尺寸 | 370 E GOLDEN ELECTRIC EVO



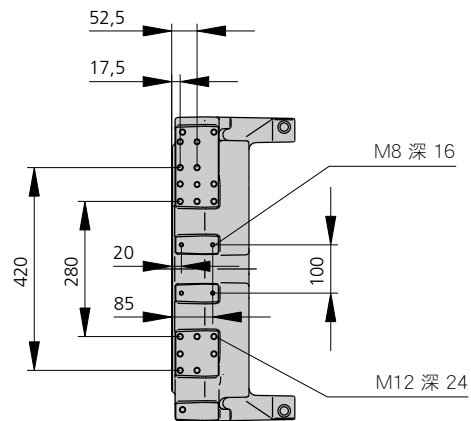
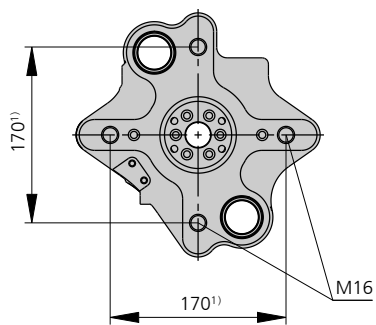
頂針杆 | X

模具鏜孔 (需要時) | Y



頂針板 | D

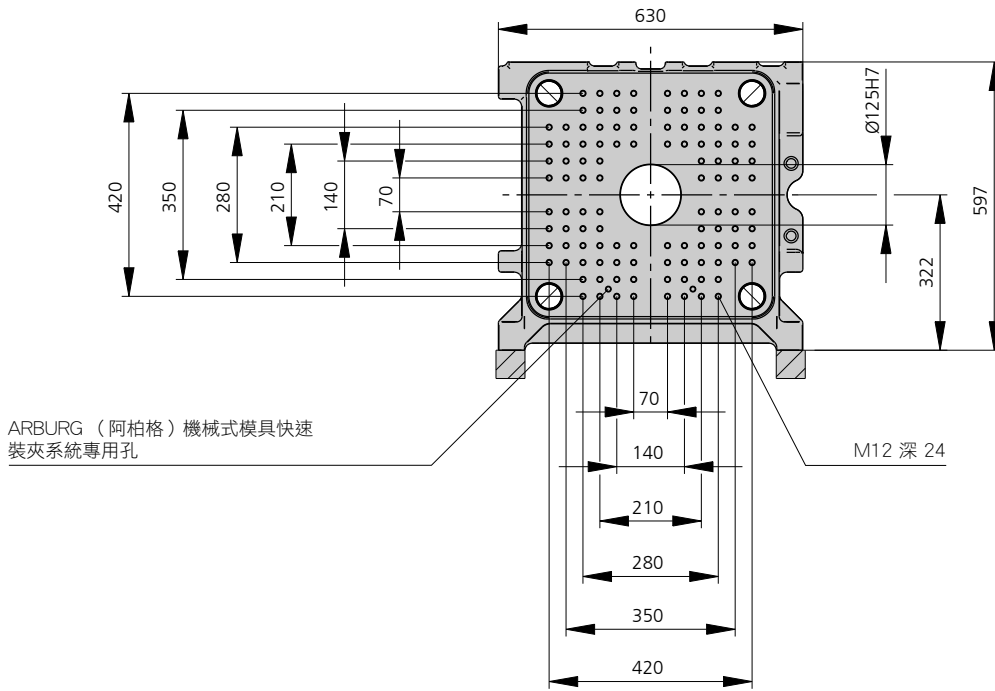
機械手系統的固定 | C



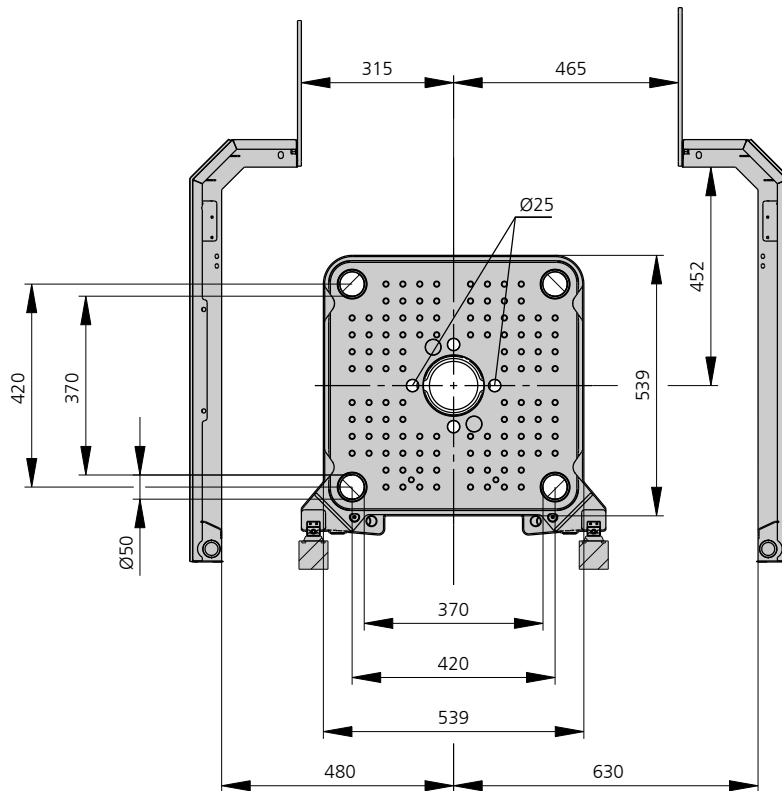
1) 頂針板位置

模具安裝尺寸 | 370 E GOLDEN ELECTRIC EVO

固定式模具固定板 | A



活動式模具固定板 | B



注射重量 | 370 E GOLDEN ELECTRIC EVO

用於最重要注塑材料（單位：克）的最大理論注射重量

注射裝置規格 (EUROMAP 標準)		100			170		
螺桿直徑	mm	20	25	30	25	30	35
聚苯乙烯	最大 g PS	29	45	65	54	77	105
聚苯乙烯共聚物	最大 g SB	28	44	63	53	76	103
	最大 g SAN, ABS ¹⁾	27	43	62	52	74	101
醋酸纖維素	最大 g CA ¹⁾	32	50	73	61	87	119
醋酸丁酸纖維素	最大 g CAB ¹⁾	30	47	68	56	81	110
聚甲基丙烯酸甲酯	最大 g PMMA	30	46	67	56	80	109
聚苯醚，加強型	最大 g PPE	27	42	60	50	72	98
聚碳酸酯	最大 g PC	30	47	68	57	81	111
Polysulfone	最大 g PSU	31	49	70	58	84	115
尼龍	最大 g PA 6.6 PA 6 ¹⁾	28	44	64	53	77	104
	最大 g PA 6.10 PA 11 ¹⁾	26	41	60	50	72	98
聚甲醛	最大 g POM	35	55	80	66	96	130
聚酯	最大 g PET	34	53	77	64	92	126
聚乙烯	最大 g PE-LD	22	34	49	41	59	80
	最大 g PE-HD	22	35	50	42	60	82
聚丙烯	最大 g PP	23	36	51	43	62	84
氟塑料	最大 g FEP, PFA, PCTFE ¹⁾	46	72	103	86	124	169
	最大 g ETFE	40	63	91	76	109	148
聚氯乙烯	最大 g PVC-U	35	54	78	65	94	127
	最大 g PVC-P ¹⁾	32	50	72	60	87	118

1) 平均值

ARBURG GmbH + Co KG
 Arthur-Hehl-Strasse
 72290 Lossburg
 Tel.: +49 7446 33-0
 www.arburg.com
 contact@arburg.com