



GESTICA

Benchmark „Made by ARBURG“

ARBURG

BENCHMARK

Einfach smart:
Schaltzentrale, mit der
Arbeit Spaß macht.

Wie kann der Spritzgießprozess optimiert, einfacher und komfortabler werden? Mit unserer GESTICA verfolgen wir einen schlichten, aber effektiven Grundsatz: Es gibt nichts, was nicht noch besser geht. Deshalb entwickeln wir unsere Steuerungstechnik auch von Anfang an selbst – weil sie dann perfekt auf die Maschinen abgestimmt ist. Das Ergebnis: Eine Vielzahl cleverer Lösungen, mit denen wir Trends setzen und die Digitalisierung vorantreiben. Sichern Sie Ihren Technologievorsprung – indem Sie komplexe Anforderungen ganz einfach managen. Die GESTICA: Nicht weniger als ein Gütesiegel für Qualität und Performance von High-End-Spritzgießmaschinen!

WIR SIND DA.

AUF EINEN BLICK

// Wer Maschinen-, Werkzeug-, Robot- und Peripherietechnik gemeinsam im Griff haben will, braucht eine leistungsfähige Schaltzentrale. Gefragt ist „smarte“ Technologie, die alles vernetzt, in jeder Bediensituation aktiv unterstützt sowie Prozesse überwacht und adaptiv regelt. Und das so einfach wie möglich. Alle Features unserer GESTICA sind auf schnelles, sicheres und komfortables Bedienen ausgerichtet. So sieht effizientes Spritzgießen auf höchstem Niveau aus – zu Ihrer Sicherheit vollständig „Made by ARBURG“. Das erlaubt Ihnen, das Optimum aus allen Anwendungen herauszuholen. //

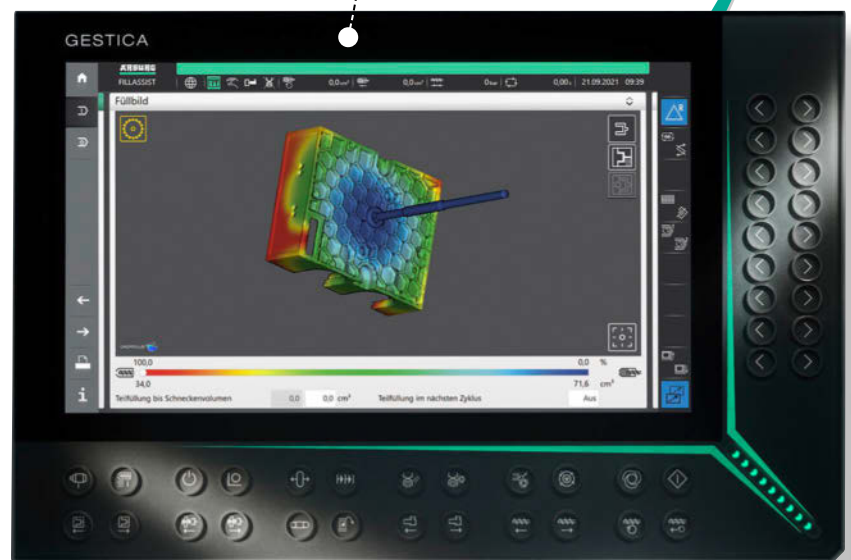
Highlights

- GESTICA ist voll kompatibel zur Vorgängerin SELOGICA
- Navigation mit Gesten
- Einzigartige Assistenzfunktionen
- Konnektivität „digitally ready“
- Vielfältige Funktionen für Spezialverfahren und -abläufe
- Schaltzentrale für komplette Fertigungszellen

Hard- und Software „Made by ARBURG“:
Unsere HydronICA ist 1975 die weltweit erste Mikroprozessor-Steuerung.



Gesten, Technologie und Assistenten machen den Unterschied: Unsere GESTICA macht das Arbeiten so schnell, sicher und einfach wie noch nie.



Grafische Ablaufprogrammierung mit direkter Plausibilitätsprüfung: Unsere SELOGICA revolutioniert schon 1992 die Bedienphilosophie.



0 bar

0,1 mm | 0,0 mm

g chart 1



Injection pressure, actual 1600

33 140 bar ↑

25 140

Peak value [bar] 1179

0 100

Peak value [s] 0,21

0,00 0,05

Envelope curve

Signal tolerance 100

Integral 227

0 10

0,00 s

0,75 s

figuration of peak value

Active

Reference value

0 100 1179 bar

onitoring

Applications



Zentral managen

„Digitally ready“: Durch ihre hochsichere Konnektivität auf Basis von OPC-UA zusammen mit unserer einheitlichen Bediensystematik arbeitet die GESTICA zeit- und kostensparend. Die volle Integration von Robot-Systemen und weiterer Peripherie ermöglicht ein Ablaufmanagement auch für komplette Fertigungszellen – und das mit nur einem Datensatz.

Schnelle Zyklen? Programmierbar!

Direkter arbeiten

Eine optimierte Navigation bringt Sie mit wenigen Klicks schnell ans Ziel. Mit Gesten schalten Sie einfach zwischen Parametern und zugehörigen Überwachungs- und Protokollfunktionen um. Mit der GESTICA stehen Ihnen darüber hinaus auch einzigartige Assistenten zur Verfügung wie der „aXw Control FillAssist“ zur Simulation des Spritzgießprozesses direkt an der Maschine.

Höherer Nutzungsgrad? Inklusive!

Intuitiv bedienen

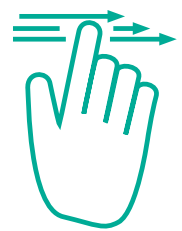
Die grafikbasierte Bedienphilosophie ist intuitiv verständlich und immer prozessoptimiert. Unsere einzigartige Ablaufprogrammierung mit direkter Plausibilitätsprüfung zeigt die logische Positionierung des aktuellen Programmschritts immer eindeutig an.

Fehlbedienung? Ausgeschlossen!

Autonom regeln

Unsere GESTICA überwacht und regelt Ihre Prozesse adaptiv. Hohe Betriebssicherheit erreichen wir durch zwei getrennte Controller. Die Bedienung beeinflusst so die Performance der Maschine nicht. Eigenentwickelte Hard- und Software ist ganz auf das Spritzgießen abgestimmt. Dieses Know-how bildet die Basis für die innovativen Regelkonzepte unserer „Pilots“.

Stabile Prozesse? Ganz sicher!





STEUERUNG „MADE BY ARBURG“

// Leicht verständliche Menüführung, grafische Ablaufprogrammierung mit direkter Plausibilitätsprüfung oder sichere Rechnerstruktur: Für uns ist die Steuerung das zentrale „Gütesiegel“ von High-Tech-Spritzgießmaschinen. Deshalb ist uns auch das eigene Wissen im Bereich Hard- und Software so wichtig – denn dann stimmen auch die Gesamtkonzepte. Wir haben von der Entwicklung bis zur Herstellung alles in der eigenen Hand – eben „Made by ARBURG“. Deshalb bietet Ihnen die GESTICA alles, was Sie sich in der Praxis wünschen: Unkomplizierte Einarbeitung, direkter Datenzugriff, schnelle Prozesse und hohe Zuverlässigkeit. Mit anderen Worten: entscheidend mehr Effizienz für Ihre Produktion. //

> 10 JAHRE
ERSATZTEILE
für Sie – unser beispielhafter Service
im Bereich der Steuerungstechnik

Sichere Technik

Die getrennten Rechner für Bedienung und Prozesssteuerung inklusive Multico-
re-Technik der GESTICA bringen neben hoher Betriebssicherheit auch den best-
möglichen Schutz gegenüber unerwünschten Zugriffen von außen. Hinzu kommt
das geschlossene Betriebssystem, das keine Sicherheitsupdates braucht und
gleichzeitig erlaubt, Drucker, USB-Speicher oder Browser einfach zu integrieren.

Zentrale Plattform

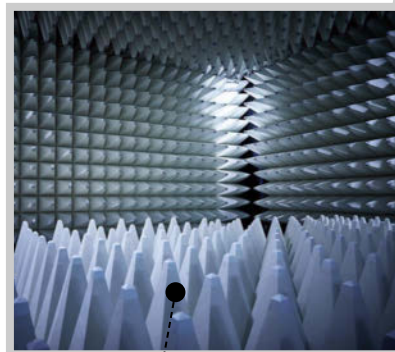
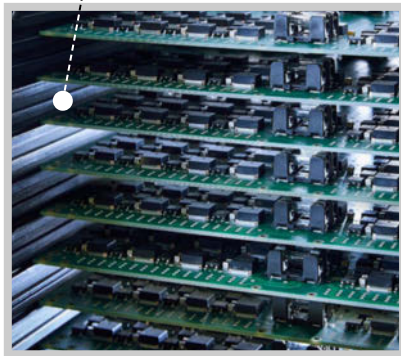
Kernkompetenz Steuerung: Hier geht ARBURG schon seit Jahren einen eigenen
Weg mit Entwicklung und Fertigung einer zentralen Plattform. So sind wir auch
fast nebenher zu einem bedeutenden Steuerungshersteller in Deutschland ge-
worden. Was bedeutet das für Sie? Wir lassen auch individuelle Kundenwünsche
immer mit in den Standard einfließen – Update inklusive.

Funktionale Ästhetik

Unsere GESTICA Bedieneinheit hat ein durch den Red Dot Design Award prämier-
tes Premium-look-and-feel mit Glasfront, integrierten Hardware-Tasten und Licht-
design für Status-Rückmeldungen. Wir erreichen eine hohe Ergonomie, z. B. mit:

- 15,6 Zoll Bildschirm zum Arbeiten ohne Kopfbewegung
- Full-HD-Bildschirm mit hohem Kontrast und Leuchtkraft
- Schwenkbarer Bedieneinheit, ab Baugröße 1020 höhenverstellbar

Nachhaltige Fertigung: Unsere
Steuerungstechnik entsteht an
einem zentralen Standort.



Geprüfte Qualität: In eigenen Laboren
stellen wir die hohe Zuverlässigkeit
unserer GESTICA sicher.

UNSERE TECHNIK LIEBT IHRE ANFORDERUNGEN!



Ergonomisch und sicher:
Hardwaretasten machen „blindes“
Bedienen sensibler Bewegungen möglich.

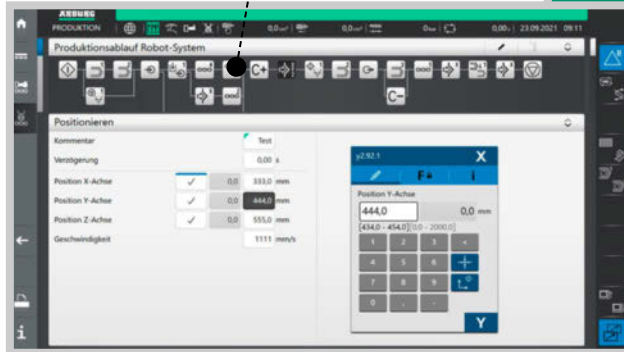
Übersichtlich und komfortabel:
Bedienoberfläche für direkten,
schnellen Datenzugriff optimiert.



Prämiert und funktionell: Design der
Bedieneinheit mit Full-HD-Bildschirm
und integrierten LED-Lichtleisten.



Intuitiv und clever: Mit dem
EASYSlider werden Bewegungen
beim Einrichten präzise gesteuert.

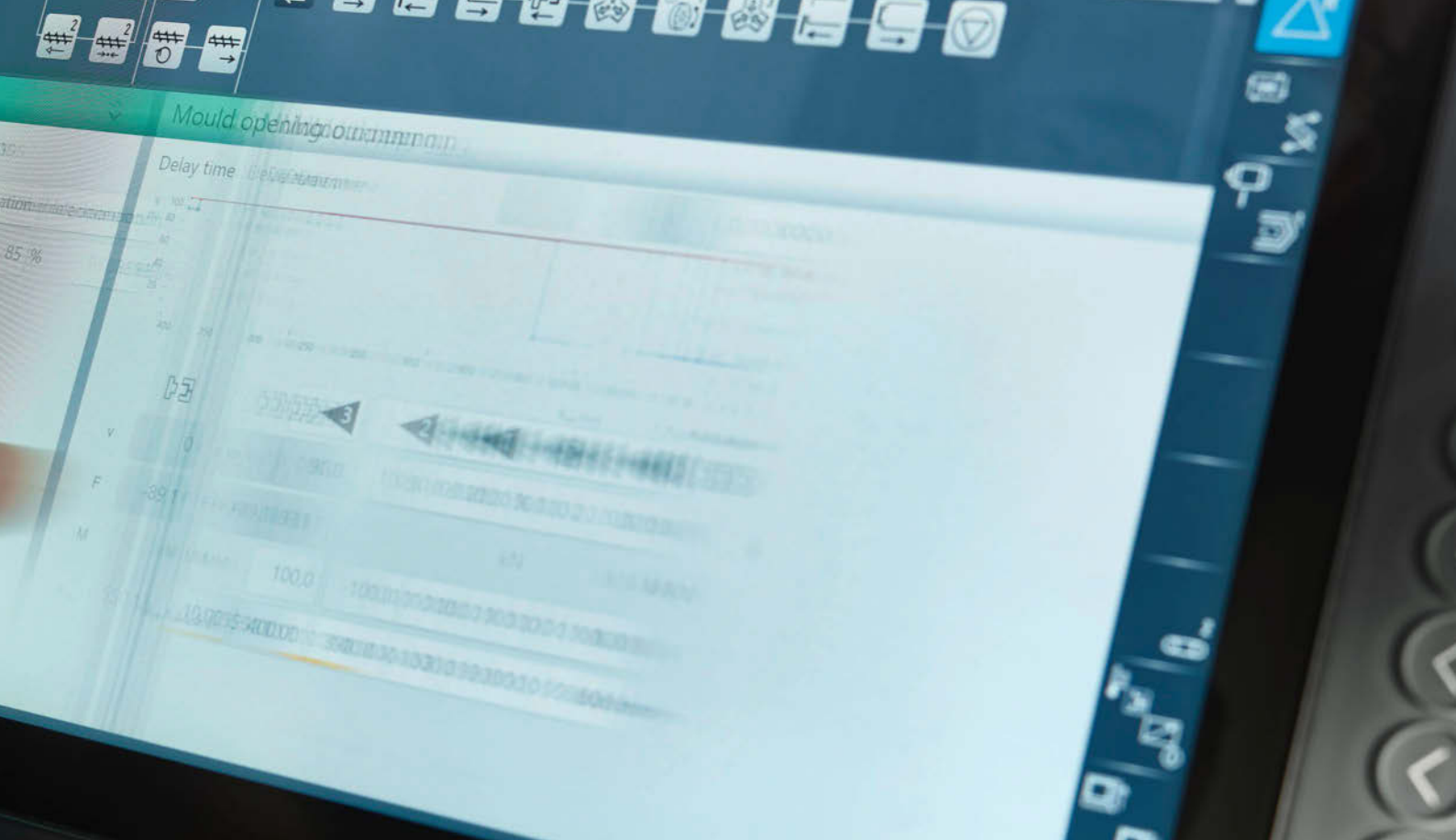
Geht nicht, gibt's nicht: vielfältige Funktionen für Robot-Systeme und Spezialverfahren.



NAVIGATION UND PROGRAMMIERUNG: INTUITIV

// Die GESTICA ist unsere Mensch-Maschinen-Schnittstelle – und damit Benchmark für alle Spritzgießmaschinen weltweit. Unsere hochwertige Technik und die industrietaugliche Gestensteuerung setzen den Standard für komfortables Arbeiten. Zwei Beispiele verdeutlichen dies: Eine Protokollfunktion für bis zu 2.500 Zyklen macht Trends erkennbar und ermöglicht eine direkte Produktionsoptimierung. Die Maschinendokumentation ist online direkt an der Steuerung verfügbar. Wir haben weiter entwickelt – damit Sie es in der Praxis leichter haben. //

SYMBOL    
FÜR SYMBOL
zum individuellen Produktionsablauf



Schneller zum Ziel

Wir haben das Design der GESTICA Bedienoberfläche ganz auf intuitives Arbeiten mit Gesten abgestimmt. Unsere Features für eine flexible und schnelle Menüführung:

- Parameter- oder Stichwortsuche
- Aufgabenspezifische Startseite – über Home Button erreichbar
- Schnellnavigation zu Sprache und Bedienberechtigung
- Umschalten in Vollbildmodus
- Direkte Navigation aus Zyklusablauf – aufgeteilt in Start, Produktion und Stopp
- Wechsel zwischen Menüseiten einer Funktion durch Wischen
- Ansichten über Zoom anpassen

Leichter Abläufe erstellen

Der Benchmark ist gesetzt – einmal mehr! Denn die Ablaufprogrammierung mit direkter Plausibilitätsprüfung ist eine bis heute unerreichte Funktion von ARBURG, die wir immer weiter entwickeln.

Einfacher geht's nicht:

- Vordefinierte Grundabläufe: schnell auf die Produktionsaufgabe abstimmbare
- Effiziente Dialogbox: Einfügen, Verschieben und Löschen von Symbolen direkt im Zugriff

- Direkte Plausibilitätsprüfung: logische Positionierung des jeweiligen Prozessschritts und Prüfung der Eingaben auf Vollständigkeit

Das ist echte Praxistauglichkeit, die es so nur bei ARBURG gibt! Selbst anspruchsvolle Abläufe wie den wegabhängigen Start bei gleichzeitigen Bewegungen oder Verfahren wie das Mehrkomponenten-Spritzgießen setzen Sie damit sicher um.

ASSISTENTEN: MEHR WERT

// Die besten Bedienoberflächen unterscheiden sich von den guten zunächst durch den Funktionsumfang. Ganz sicher aber durch clevere Assistenten, die Ihnen aktiv helfen, Ihre Arbeit zu vereinfachen. Auch in diesem Punkt setzt unsere GESTICA globale Maßstäbe. Unser strategischer Ansatz: Die Maschine „kennt“ ihr Umfeld. Mit unseren innovativen Assistenzfunktionen sorgen wir für eine aktive Hilfe rundum. Vom Einrichten und Anfahren über Optimierung und Produktion bis hin zu Überwachung und Service. Das ist Mehrwert, mit dem Sie von der ersten Sekunde an Komplexes einfach einfach machen. //

Schnell und sicher zum ersten Gutteil:
Unser „FillAssist“ sorgt für mehr Effizienz
beim Rüsten und Einrichten.

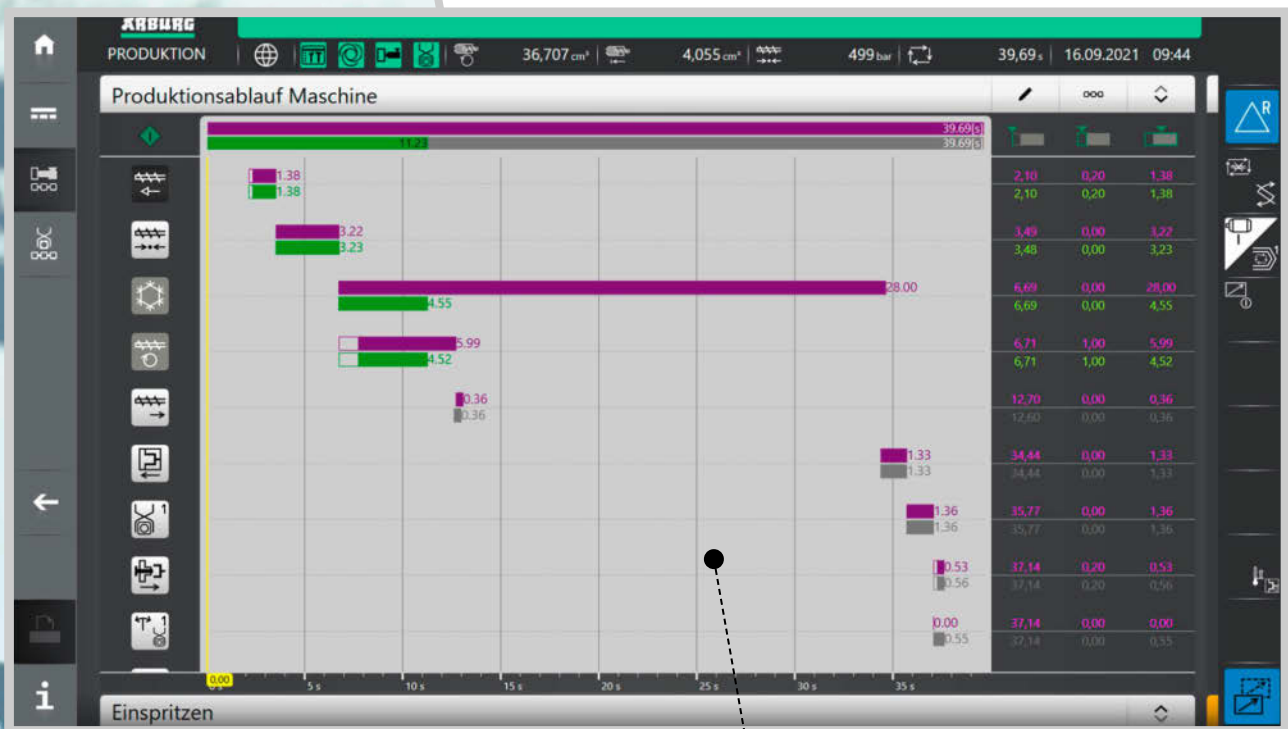




0,00s | 04.09.2020 17:11

0,0 %
61,8 cm³
 Aus

Teiltüllung im nächsten Zyklus



Übersichtlich und einfach: Unser „CycleAssist“ macht Einsparpotenziale im Zyklusablauf für Sie transparent.

DER NAME IST PROGRAMM: UNSERE ASSISTENTEN

FillAssist

Der „aXw Control FillAssist“ kennt Ihr Bauteil. Wenn Sie eine STL-Datei importieren, wird online eine Füllstudie erstellt und daraus für die Maschine und den Prozess passende Spritzparameter ermittelt. Simulationssoftware und Vorkenntnisse sind nicht erforderlich, damit wird Ihr Aufwand zu Vorbereitung und Programmierung geringer. Darüber hinaus animiert der „FillAssist“ auch den Füllgrad des Bauteils in Relation zur aktuellen Position der Schnecke in Echtzeit als 3D-Grafik. Damit sparen selbst Einrichtexperten wertvolle Zeit. Ganz einfach!

CycleAssist

Der „aXw Control CycleAssist“ kennt Ihren programmierten Produktionsablauf. Die aktuellen Zeiten jedes Zyklusschritts werden zuvor definierten Referenzwerten grafisch gegenübergestellt – detailliert aufgeschlüsselt nach Start-, Verzögerungs- und Laufzeit. Per Klick können Sie sich unproduktive Zeitannteile anzeigen lassen und Zyklusschritte perfekt aufeinander abstimmen. Hohe Produktivität inklusive!

MeltAssist

Der „aXw Control MeltAssist“ kennt das eingebaute Zylindermodul. Auslastung der Plastifizierung und Verweilzeiten werden automatisch berechnet. Damit können Sie die Materialaufbereitung schnell bewerten und optimieren, Fehlerquellen werden beseitigt. Hinzu kommt, dass Laufleistung (Schneckenhub und Durchsatz) sowie Belastung (Drücke, Temperaturen, usw.) der Plastifizierung im Modul mit gespeichert werden. Das beschleunigt Serviceeinsätze und macht eine leistungsabhängige Wartung möglich. Echt praxistauglich!

EnergyAssist

Der „aXw Control EnergyAssist“ kennt Produktionsstart und -ende. Damit wird ein gleichmäßiges und kontrolliertes Aufheizen oder Abschalten von Zylindermodul und Werkzeug sehr einfach. Eine thermische Zersetzung des Materials oder Beschädigung des Heizkanals werden zuverlässig verhindert. So geht energieeffizientes Arbeiten!



STEUERUNG UND REGELUNG: AUTONOM

// Wenn eine Maschine tut, was sie soll, dann arbeitet sie auch wirklich effizient. Unsere GESTICA kümmert sich darum, überwacht den Prozess für Sie und hält ihn ganz autonom stabil. Genau darauf zielen auch unsere „Pilots“ ab – auf eine adaptive Prozesssteuerung und -regelung. Eine dieser smarten Lösungen ist der „aXw Control ScrewPilot“ mit lagegeregelter Schnecke für eine stabile Formfüllung bei hoher Dynamik. Das bringt einwandfreie Teile besonders bei anspruchsvollsten Geometrien. Lehnen Sie sich also entspannt zurück und freuen Sie sich über die reibungslose Fertigung Ihrer Qualitätsprodukte. //

Merkmale der ARBURG „Pilots“

- Echte, hochwertige Regelungen direkt im aktuellen Zyklus
- Kein bloßes Nachstellen von Einstellparametern
- Zusammenspiel von smarter Software und präziser Maschinenteknik
- Schnelles Erkennen und Kompensieren von Störeinflüssen

PressurePilot

Unser „aXw Control PressurePilot“ mit seiner bionisch optimierten Druckregelung beim Umschalten von Einspritzdruck auf Nachdruck hat entscheidende Vorteile: Das Prozessfenster für robustes Spritzgießen vergrößert sich. Gleichzeitig wird die Formfüllung konstanter und die Balancierung deutlich verbessert – speziell bei höheren Kavitätanzahlen.

ReferencePilot

Der „aXw Control ReferencePilot“ regelt die Nachdruckkurve in Echtzeit über einen Drucksensor im Werkzeug. Nur so können Sie Viskositätsschwankungen oder Schneckenverschleiß sicher entgegenwirken. Neben einer besseren Reproduzierbarkeit lässt sich mit dem „ReferencePilot“ auch die Anzahl der Anfahrzyklen stark reduzieren.

RecyclatePilot

Nicht nur für Rezyklat: „aXw Control RecyclatePilot“ analysiert den Einspritzvorgang und erkennt Abweichungen zu einer zuvor gespeicherten Referenzkurve. Mittels adaptiver Prozessregelung sorgt er ganz ohne Zusatzsensoren im Werkzeug für ein konstantes Bauteilgewicht. Diese smarte Lösung macht somit die Verarbeitung vieler Materialien und dabei insbesondere die Chargenwechsel sicherer.

REPRODUZIERBARE
FORMFÜLLUNG



mit unserem ScrewPilot – Schwankungen im
Schussgewicht können sich deutlich reduzieren



INTEGRATION UND VER- NETZUNG: UMFASSEND

// Rationelleres Arbeiten, mehr Produktivität, bessere Teilequalität, höhere Prozesssicherheit und Transparenz – all das setzt ein einheitliches, übergreifendes Spritzgießmanagement voraus. Deshalb lassen sich Robot-Systeme und Peripheriegeräte vollständig in die GESTICA einbinden, also ganze Fertigungszellen mühelos zentral steuern. Mit unseren Connectivity-Modulen ist darüber hinaus auch der übergeordnete Datenaustausch kein Problem. Wir sind da, auch wenn es um die Digitalisierung Ihrer Produktion geht! //

Mobile Steuerung (Option):
universell für mehrere Maschinen
und Robot-Systeme einsetzbar.



Parameter zentral eingeben

Die GESTICA übernimmt die Regelung für Robot-Systeme und Werkzeugheizkreise. Handelsübliche Peripheriegeräte binden Sie über standardisierte Schnittstellen an. Mit Überwachungseingängen gelingt Ihnen die Prozesssteuerung z. B. abhängig von Granulat-, Druckluft- oder Wasserversorgung. Hinzu kommen frei programmierbare Ein- und Ausgänge (PEAs).

Einstelldaten zentral speichern

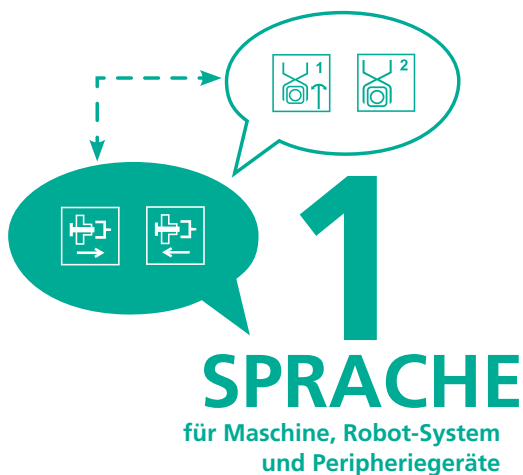
Komfortable Datenspeicherung auf Compact-Flash-Karten oder USB-Speicher: Ein Datensatz beinhaltet dabei alle Parameter für die komplette Produktionseinheit. Das macht das Verwalten sowie Einrichten einfacher, schneller und sicherer für Sie.

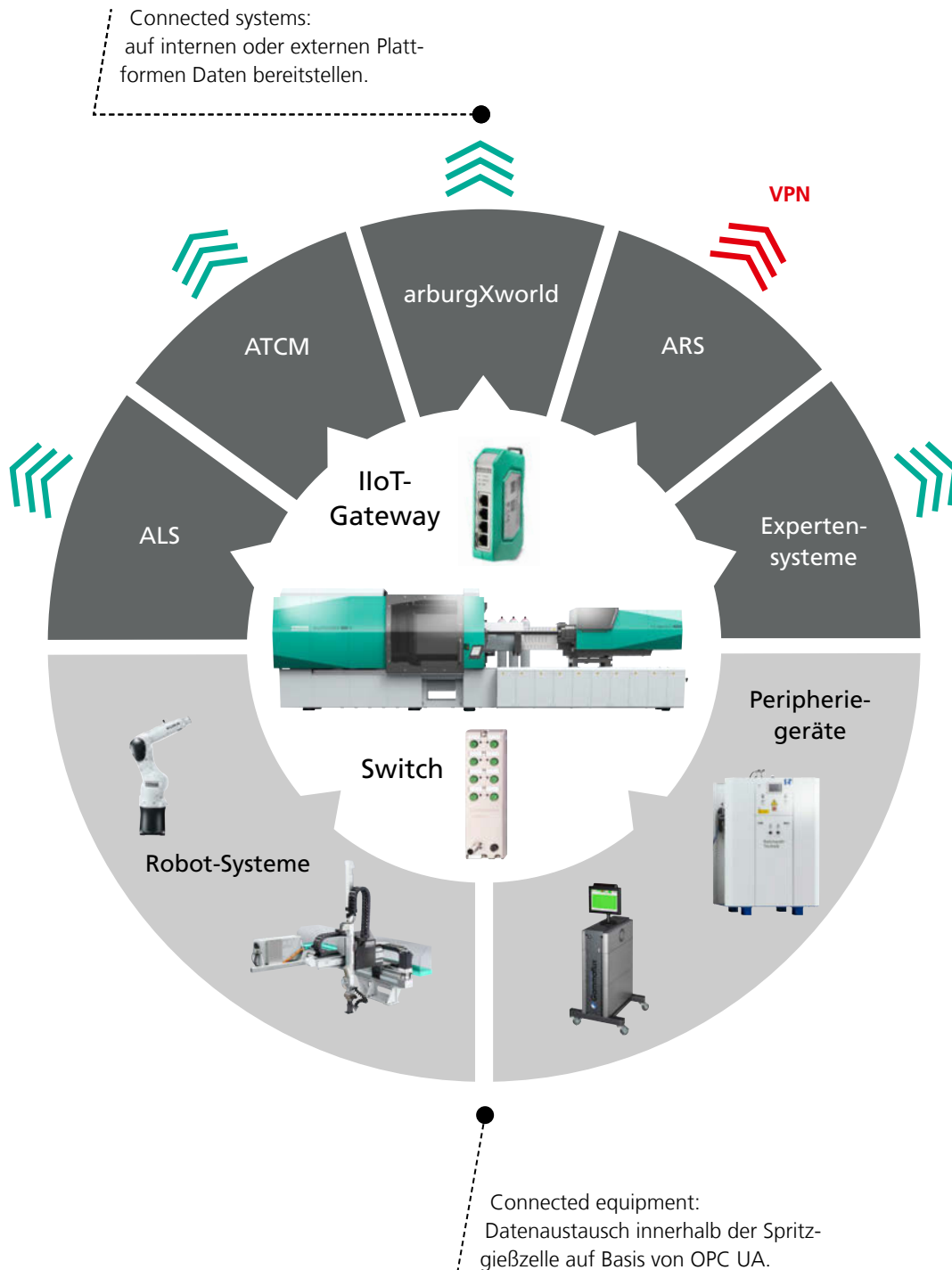
Einheitliche Bediensystematik

Nur eine Steuerung für Maschine, Robot-System und Peripheriegeräte – das hat handfeste Vorteile für Sie:

- Ein Datensatz – keine Abstimmung
- Geringer Schulungsaufwand – kein Umdenken
- Einfaches Einrichten – konsistente Ablaufprogrammierung
- Übergeordnete Überwachung – hohe Prozesssicherheit
- Flexible, auch synchrone Prozesssteuerung – kurze Zykluszeiten

Identische Basis: ARBURG typische Ablaufprogrammierung für Sechs-Achs-Roboter.





arburgXworld: ARBURG Kundenportal – unsere digitalen Services

ALS: ARBURG Leitrechnersystem – unser MES (Manufacturing Execution System)

ATCM: ARBURG Turnkey Control Module – unser SCADA-System (Supervisory Control and Data Acquisition)

ARS: ARBURG Remote Service – unser Fernwartungstool

IloT: Industrial Internet of Things (Industrie 4.0)

RUNDUM VERNETZT – GANZ NACH IHREN WÜNSCHEN!

Digitally ready

Einfach und standardisiert vernetzen – dazu schafft die Kommunikationsplattform OPC UA mit ihrer hersteller- und sprachenunabhängigen Technologie beste Voraussetzungen. Und genau hierauf basieren unsere flexiblen Connectivity-Module: Für die Prozesssteuerung ohne Limit zwischen ALLROUNDERn und ihrem Produktionsumfeld. Für eine Online-Bereitstellung von Prozessinformationen an übergeordnete Software-Tools und Plattformen. Oder kurz gesagt: Für praxisnahe Digitalisierung!

Connected equipment

OPC UA ist der EUROMAP-Standard für einen hocheffizienten Datenaustausch innerhalb einer Spritzgießzelle. Für Sie bedeutet das mehr Bedienkomfort, etwa durch einen gemeinsamen Datensatz für Maschine, Robot-System und Peripheriegeräte. Wir machen die Vernetzung auf Basis dieser Technologie schon heute für Sie möglich – z. B. für Heißkanalregler, Temperiergeräte oder LSR-Dosieranlagen. Mit unserem offenen aufgebauten Verteiler (Switch) sind Sie auch auf Erweiterungen schon vorbereitet.

Connected systems

Unsere „Basic Connectivity“ mit IIoT-Gateway ermöglicht Ihnen, die Daten der Maschinensteuerung auch übergeordnet zu nutzen:

- ALS: Produktionsmanagement und Feinplanung
- arburgXworld: Produktionsübersicht und Prozessdokumentation
- ATCM: Sammlung von Prozessdaten für komplette Fertigungszellen
- ARS: Maschinendiagnose und Prozessunterstützung von außen
- Expertensysteme (z. B. für Werkzeuginnendruck): Externe Prozessüberwachung

VERNETZTES MITEINANDER



auf Basis eines industriellen Ethernet-Netzwerks

FUNKTIONSUMFANG: EXORBITANT

// ARBURG hat seine zentrale Steuerungsplattform so entwickelt, dass auch spezielle Verfahren und Sonderabläufe zum Standard werden. Das heißt für die Praxis: Sie können auf einen maximalen Fundus an Funktionen zurückgreifen. Damit es für Sie auch hier einfach und überschaubar bleibt, bieten wir Ihnen aufgabenspezifische Assistenzpakete an, mit denen Sie Ihre Möglichkeiten jederzeit gezielt erweitern können. Geht nicht gibt's also nicht! //



4.set-up

Geführtes Einrichten: Sie werden beim Rüsten und bei der Parametereingabe aktiv unterstützt und haben mehr Zeit für produktive Aufgaben. Features sind:

- Parameter automatisch vorbelegen
- Produktionsablauf teachen
- Teilablauf für Handbetrieb
- Einstellbereiche für Bediener programmabhängig festlegen



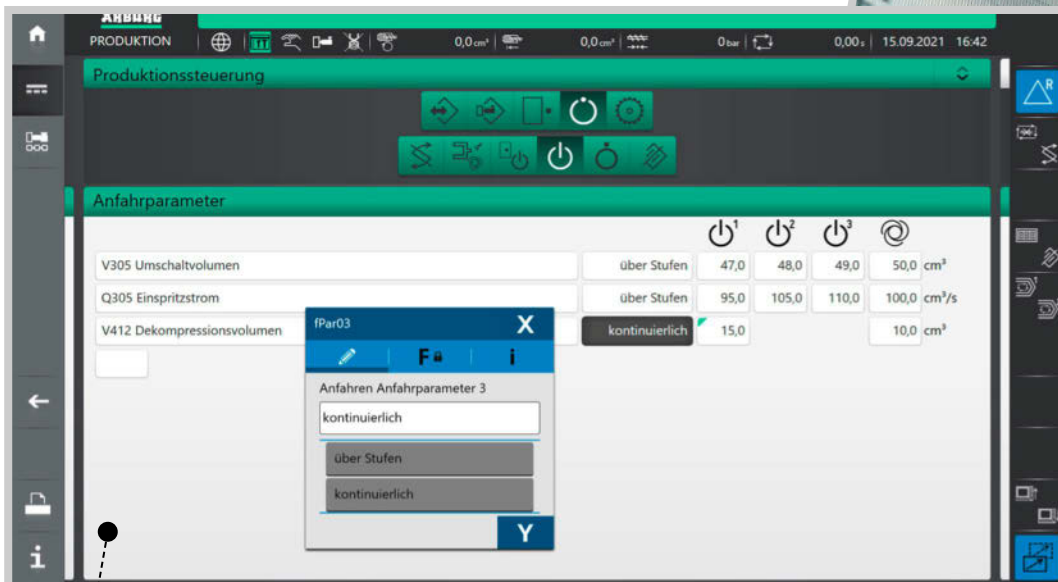
4.start-stop

Schneller Produktionsanlauf:
Das Anfahren und Abschalten anspruchsvoller Prozesse wird leichter, Ihre Anfahrteile reduzieren sich.

Features sind:

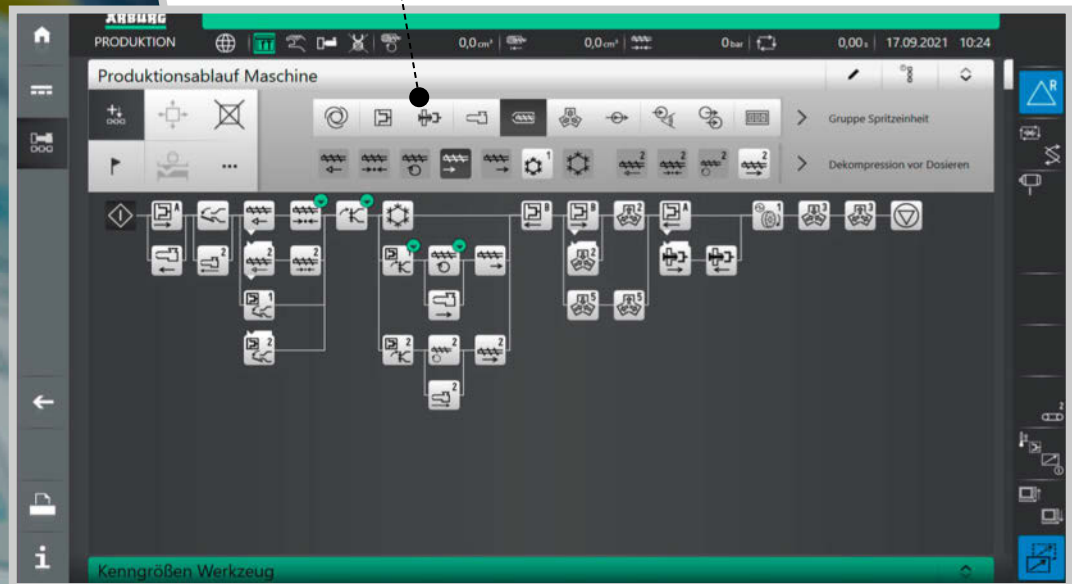
- Energieeffizient arbeiten mit dem aXw Control EnergyAssist
- Anfahrparameter und -zyklen
- Anfahrautomatik bei Einlegern und Mehrkomponenten-Werkzeugen
- Zeit- und situationsabhängiges Temperaturmanagement für Werkzeuge mit Heißkanal

Fehlbedienung vermeiden:
 Editierbarkeit von Parametern im
 Datensatz gezielt begrenzen.



Sicher starten: Anfahrparameter einmalig
 festlegen und zu Produktionsbeginn
 immer automatisch ausführen.

Gezielt optimieren:
Abläufe sind zentral im Zugriff
und frei programmierbar.



The screenshot displays the 'Produktionsprotokoll 1, Protokollierte Parameter 1 - 8' (Production Protocol 1, Recorded Parameters 1 - 8) interface. It features a table with columns for various parameters and their values. The table is organized into a grid with a header row and multiple data rows. A red dot is placed on the bottom right corner of the table.

	f1403	t007 h:min	t4012 s	t4018 s	t4015 s	s4062 mm	s4065 mm	p4055 bar	p4072 bar
✓	90	09:58	5,81	0,13	0,72	4,2	8,0	1280	1280
✓	91	09:58	5,80	0,13	0,72	4,2	8,0	1286	1286
✓	92	09:59	5,81	0,13	0,72	4,3	8,0	1271	1271
✓	93	09:59	5,81	0,13	0,72	4,2	8,0	1277	1277
✓	94	09:59	5,77	0,13	0,72	4,2	8,0	1270	1270
✓	95	09:59	5,77	0,13	0,72	4,2	8,0	1287	1287
✓	96	09:59	5,77	0,13	0,72	4,3	8,0	1284	1284
✓	97	09:59	5,77	0,13	0,72	4,3	8,0	1274	1274
✓	98	09:59	5,77	0,13	0,72	4,2	8,0	1272	1272
✓	99	09:59	5,77	0,13	0,72	4,2	8,0	1287	1287
			5,89	0,16	0,89	4,9	8,0	1513	1513
			5,72	0,13	0,74	4,0	8,0	1295	1295
			0,10	0,01	0,03	2,6	0,1	69	69
			5,41	0,11	0,72	1,2	7,9	1156	1156

Lückenlos dokumentieren:
Über unsere Connectivity-Module
werden Produktionsdaten auch
flexibel für Sie nutzbar.

MIT UNS HOLEN SIE ALLES AUS IHREM PROZESS HERAUS!



4.optimisation

Gesicherte Qualität und Produktivität:
Holen Sie im Einzelfall noch mehr aus Ihrer Maschine heraus – denn jedes Zehntel zählt. Features sind:

- Funktionen frei und nicht zyklisch programmieren
- Nebenachsen mehrfach programmieren
- Wiederholgruppe programmieren
- Spezielle Funktionen für Auswerfer



4.production

Mehr Programmierfreiheit:
Sonderabläufe werden zum Standard und selbst komplexe Werkzeuge sind rasch beherrschbar. Features sind:

- Einspritzen mit Werkzeug schließen – „fliegendes“ Einspritzen
- Zykluszeitübergreifende Fahrbewegungen
- Erweiterte Zuhaltung



4.monitoring

Kontrollierter Anlagenzustand:
Mit umfassenden Überwachungsfunktionen erkennen Sie Abweichungen frühzeitig und dokumentieren lückenlos. Features sind:

- Überwachung von Istwerten über Referenzkurven
- Externe Alarmeingänge für beliebige Peripheriesignale
- Vielzahl weiterer Überwachungsfunktionen



4.service

Zeitsparender Online-Support:
Lassen Sie Störungen schnell, effizient und sicher aus der Ferne analysieren – für eine noch höhere Verfügbarkeit. Features sind Maschinendiagnose und Prozessunterstützung durch Remote-Zugriff.



Hier geht's zu unserer
Mediathek: vertiefend,
spannend, unterhaltsam.

ARBURG GmbH + Co KG
Arthur-Hehl-Straße
72290 Loßburg
Tel.: +49 7446 33-0
www.arburg.com
contact@arburg.com

WIR SIND DA.

© 2024 ARBURG GmbH + Co KG | Alle Angaben und technischen Informationen wurden mit größter Sorgfalt zusammengestellt, jedoch können wir keine Gewähr für die Richtigkeit übernehmen. Einzelne Abbildungen und Informationen können vom tatsächlichen Auslieferungszustand der Maschine abweichen. Maßgeblich für die Aufstellung und den Betrieb der Maschine ist die jeweils gültige Betriebsanleitung.