



arburgGREENworld

Préservation des ressources
Créer des cycles
Accroître l'efficacité

ARBURG

TALENT NATUREL

**Nous offrons des
solutions de production durables -
par conviction !**

L'industrie du plastique et le secteur de la construction sont confrontés à des défis majeurs dans le monde entier. Pour nous, le plastique est un matériau qui facilite à tous égards notre vie. Mais c'est aussi un matériau qui doit s'utiliser plusieurs fois, de manière raisonnée et être recyclé efficacement. Cela n'est possible que si tous les intervenants le long de la chaîne de valeur soutiennent ensemble l'idée d'une économie circulaire efficace. C'est pourquoi nous proposons à nos clients une large gamme de solutions pour une production durable. Nous apportons des réponses aux questions cruciales concernant le traitement des plastiques.

WIR SIND DA.

NOTRE ENGAGEMENT : LA DURABILITÉ

// L'obstination est dans l'ADN de l'entreprise familiale ARBURG. Nous abordons depuis toujours les processus de manière holistique et optimisons continuellement nos processus opérationnels, notamment en ce qui concerne la préservation des ressources et l'efficacité. Nous avons encore du chemin à parcourir et c'est ce qui nous pousse à toujours améliorer ce qui existe. Nos clients, nos employés, notre région - et bien sûr, nous-mêmes, en tant qu'entreprise durable, tirons parti de cette "obstination". //

Plan d'action : Energy
Nous avons un plan d'action pour une production respectueuse des ressources.



Penser global, agir local : nos usines, situées à Lossburg dans la Forêt-Noire, produisent depuis 1923.

Une question d'approche

En matière de durabilité, notre approche est exceptionnelle. Le code de conduite de ARBURG, par exemple, stipule que la protection de l'environnement et l'utilisation responsable des ressources et de l'énergie font partie intégrante de la culture de l'entreprise. Pour nous, ce n'est pas une finalité, c'est une logique économique. Travailler de façon durable est la base de la croissance organique et des idées innovantes ; celles-ci se retrouvent dans les produits et solutions que nous élaborons et augmentent l'efficacité de nos clients.

Fixer des objectifs réalisables

Pour réduire l'impact climatique de notre entreprise, des objectifs réalistes et un plan d'action structuré sont essentiels. Notre gestion environnementale et énergétique prend en compte les objectifs actuels de l'entreprise, le mix énergétique, le volume de produits livrés ainsi que la réglementation. Nous voulons atteindre l'objectif de 1,5 °C. Nous nous engageons donc à réduire les émissions des catégories Scope 1 et 2 de 42 % d'ici 2030 par rapport à 2021, avec une réduction de 25 % de la catégorie Scope 3.

Mettre en œuvre des mesures

Les objectifs pour une production respectueuse du climat sont mis en œuvre dans tous les domaines de l'entreprise, c'est-à-dire activement "intégrés" par chacun. L'utilisation de l'eau de pluie et de la géothermie dans notre production en sont des exemples concrets. Ces mesures sont rassemblées dans le rapport annuel sur la durabilité puis publiées (conformément aux normes GRI). La participation au projet de divulgation des émissions de carbone (CDP) a récompensé nos efforts avec l'attribution de la meilleure note du secteur.



CLASSEMENT CDP

B Il confirme officiellement que l'entreprise ARBURG se situe au-dessus de la moyenne des autres entreprises de construction mécanique dans les secteurs de la protection du climat, de l'écologie et des émissions de CO₂



Vidéo explicative : économie d'énergie

Réduire rapidement et aisément la consommation d'énergie dans la production - et donc les coûts.

Nous sommes des facilitateurs

// Notre programme arburg GREENworld est à la fois une déclaration et une étape importante. Il comprend des solutions concrètes pour le traitement des matières recyclées et l'économie circulaire que les clients peuvent utiliser directement sur leur site. Une technique de machine de haute qualité et une connaissance approfondie des processus permettent d'économiser de l'énergie. L'objectif est d'augmenter continuellement l'efficacité des ressources et la résilience - pour une production industrielle durable. //





NOTRE PROGRAMME : QUATRE PILIERS.



GREENmachine

Ingénierie mécanique efficace et économe en ressources

GREENproduction

Procédés innovants et processus de production en réseau

GREENservices

Services liés au traitement des matières plastiques

GREENenvironment

Processus de fabrication et de gestion ARBURG

Réduire durablement les émissions

L'économie circulaire en ce qui concerne les plastiques est désormais ancrée dans les législations à travers le monde. Un aspect important est l'empreinte carbone de la production. ARBURG a pris en compte tous les facteurs pertinents. Nous prenons les mesures nécessaires ensemble avec nos clients.

Ancrer l'efficacité de la production de manière stratégique


S'agissant de la réduction de l'empreinte carbone, l'efficacité de la production est un objectif planifiable. S'ils sont inscrits dans la stratégie de l'entreprise dès le départ, les investissements (supplémentaires) destinés à une exploitation économe en ressources seront amortis dans un laps de temps plus court.

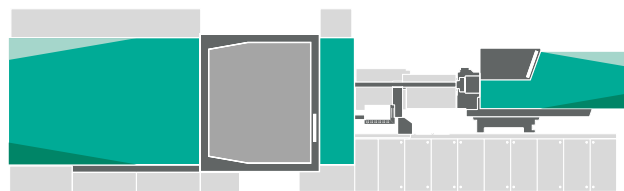
Phase d'exploitation économe

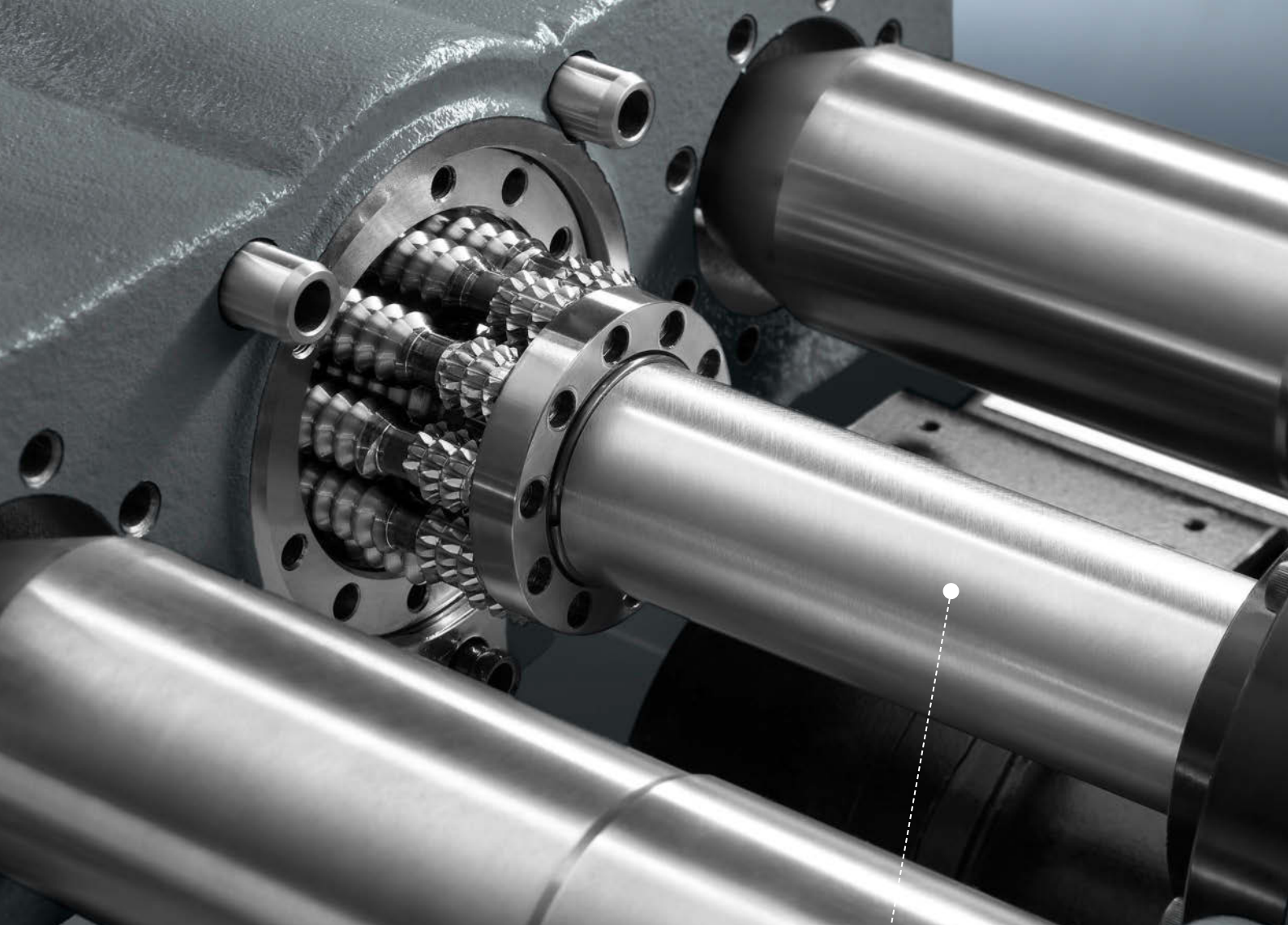
La production dans l'usine centrale en Allemagne sert de base à une exploitation de longue durée et de faible usure de nos installations et machines. Notre technologie efficace, adaptable de manière optimale à une grande variété d'exigences, réduit les besoins énergétiques de l'exploitation quotidienne et permet également la récupération thermique.

Efficacité grâce à la numérisation

Avec la numérisation, les processus deviennent plus efficaces - sur l'ensemble de la chaîne de valeur. De la planification des commandes, la production et l'assurance qualité jusqu'à la maintenance. C'est là qu'intervient notre réseau numérique.

 **75 %**
EFFICACITÉ ÉNERGÉTIQUE
ARBURG utilise déjà un grand nombre
de machines économes en énergie





Un groupe motopropulseur performant : La base pour un traitement efficace des matériaux.

GREENmachine

// Une fabrication respectueuse des ressources commence par un fonctionnement économe en énergie de la presse à injecter et par un traitement sûr des matériaux recyclés ou alternatifs. Outre la technique de machine, il est essentiel de disposer de connaissances approfondies sur les processus de transformation. Nos technologies de haute qualité permettent d'économiser de l'énergie primaire et donc de réduire les coûts énergétiques. Une technique de machine performante, des commandes intelligentes et des systèmes d'assistance astucieux d'ARBURG - voilà toujours un bon investissement dans votre avenir « vert ». //

Automatisation intelligente : la vitesse de déplacement dynamique réduit la consommation d'énergie et l'usure.



Commande intelligente : des assistants tels que le PressurePilot rendent le traitement des matières recyclées plus stable.

Technique avancée

Une haute disponibilité avec une longue durée de vie est cruciale pour une production économe en ressources. Nous y parvenons, entre autres, avec des vis à rouleaux circulaires à faible taux d'usure et des moteurs refroidis par liquide. Une lubrification en fonction des performances, par exemple, permet d'économiser du temps de travail et de minimiser les coûts. C'est la base d'un traitement efficace des plastiques - même pour ceux avec des exigences plus élevées, comme les recyclats post-consommation (PCR).

Dimensions adaptées

Avec nos presses à injecter modulaires adaptables et leurs niveaux d'extension individuels, vous trouverez exactement la solution de production de long terme qui libère des ressources pour les investissements futurs. Les machines à moule cubique, par exemple, réduisent de moitié le nombre de presses à injecter nécessaires en fonction de l'application – cela permet d'économiser de l'espace et de réduire la consommation d'énergie de votre production. Nous vous aidons dans cette démarche avec des conseils personnalisés et une conception basée sur des données.

Processus intelligents

Notre système de commande offre de nombreuses possibilités pour économiser activement des ressources. Grâce à une technologie de commande intelligente telle que le aXw Control MeltAssist, le rendement du module de cylindre peut être rapidement évalué, ce qui permet d'économiser des pièces de rechange et de réduire les temps d'arrêt de la machine. Le aXw Control ScrewPilot stabilise le processus de moulage par injection. Avantages : les écarts au niveau des matériaux sont compensés lors du moulage par injection ; votre production nécessite moins d'énergie.

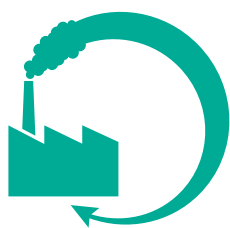
i Informations supplémentaires :
documentation Gamme de services

GREENproduction

// Traiter efficacement les matériaux de valeur : l'efficacité de la production dépend de l'efficacité des ressources. Les innovations importantes ne peuvent être mises en œuvre de manière rentable que grâce à une technique de machine économe et à une réticulation numérique flexible de toute la chaîne de création de valeur. Notre "arburgXworld" vous assiste avec des solutions ciblées - également en ce qui concerne la maîtrise des exigences futures. La transition numérique devient ainsi le catalyseur d'une économie circulaire durable et augmente en plus la compétitivité. En effet, votre "Smart Factory" limite les risques liés à l'approvisionnement et permet de créer des modèles commerciaux totalement nouveaux. //

Une production économe en énergie

Pour pouvoir répondre aux exigences légales strictes et produire de manière climatiquement neutre d'ici 2050, les entreprises doivent à l'avenir augmenter considérablement l'efficacité énergétique et des ressources. Des chaînes d'approvisionnement locales, un niveau élevé de fabrication interne et l'utilisation d'énergies renouvelables peuvent avoir une influence positive sur le bilan CO₂ de la production. Grâce à notre savoir-faire approfondi, aux mises à niveau des machines et aux services numériques, nous soutenons les entreprises d'injection plastique de manière ciblée et les rendons résilientes en matière d'efficacité énergétique.



Selon la Commission européenne,
les entreprises peuvent économiser

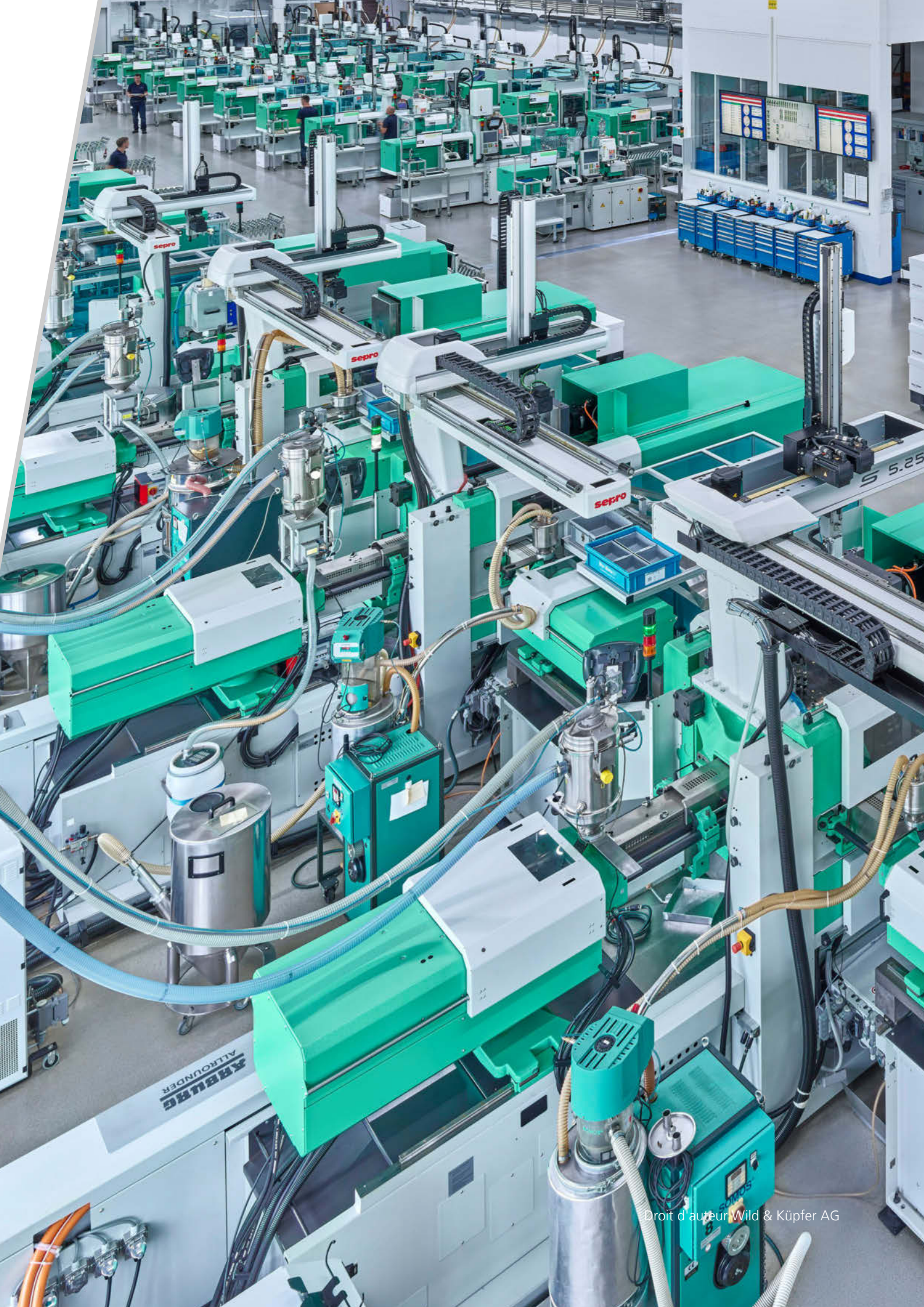
600 000 000 €

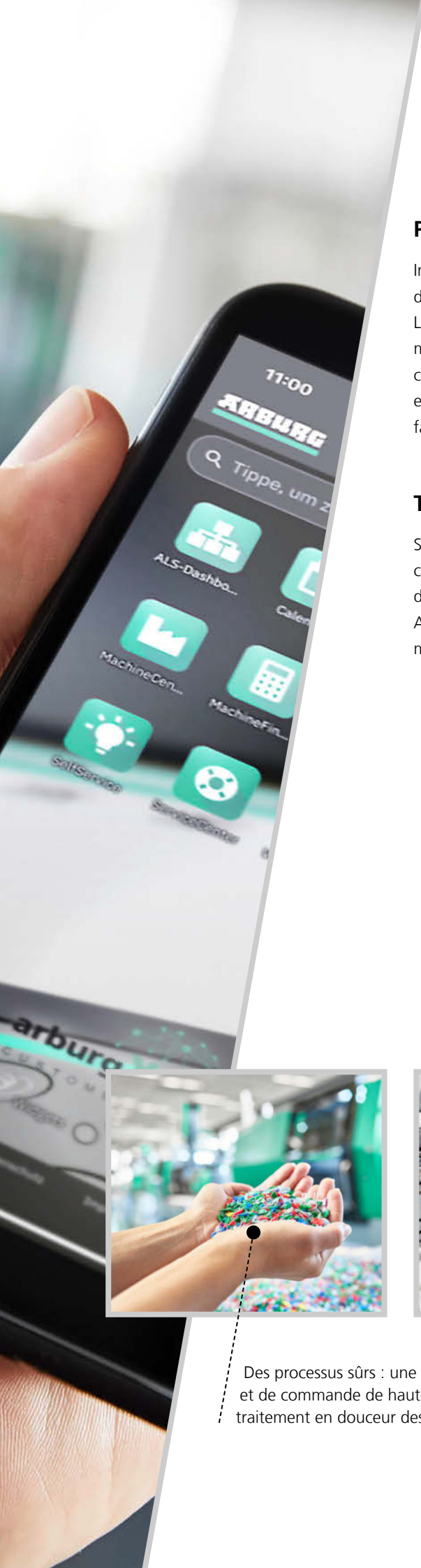
**PAR AN GRÂCE À
L'ÉCONOMIE CIRCULAIRE.**



Informations supplémentaires :
documentation arburgXworld







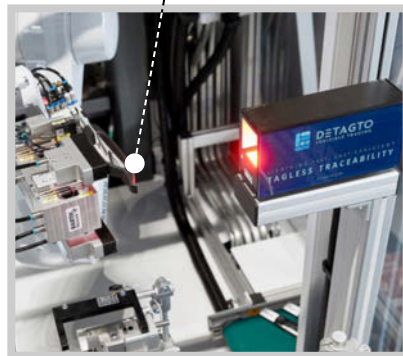
Production interconnectée

Indispensable pour une production économe en ressources : les unités concernées de l'entreprise connaissent à tout moment l'utilisation, les temps d'inactivité, etc. La mise en réseau numérique de votre production rend cela possible - les informations pertinentes parviennent toujours aux bons endroits. Nous avons intégré cette philosophie : notre site de production central à Lossburg (Allemagne) est entièrement numérisé, avec des liens de processus flexibles et des technologies de fabrication efficaces.

Transparence de bout en bout grâce à la numérisation

Seule une économie circulaire efficace permet d'économiser de l'argent et de créer de la valeur ajoutée – comme, par exemple, lorsque la traçabilité claire des produits est garantie. Nos solutions clés en main individuelles et le système ARBURG Turnkey Control Module (ATCM) relient les données de processus et de matériaux à un identifiant de pièce - pour une production transparente.

Des informations universelles : les données pertinentes sont attribuées individuellement au produit et lisibles universellement.



Des processus sûrs : une technique de machines et de commande de haute qualité permet le traitement en douceur des matières recyclées.

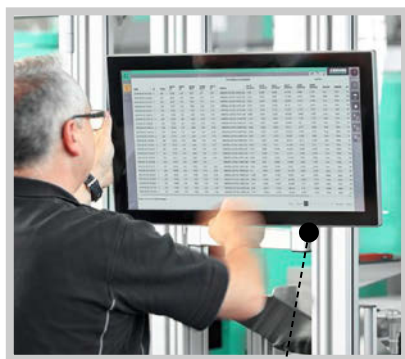
Donner des impulsions grâce à une coopération interentreprises

Une économie circulaire pour les plastiques est possible si tous les intervenants travaillent ensemble de manière créative et constructive tout au long de la chaîne de valeur. En tant qu'entreprise d'ingénierie mécanique, nous sommes le partenaire de plusieurs projets novateurs, tels que l'Initiative R-Cycle. Nous donnons, avec nos mesures dynamiques, des impulsions – dans le monde entier à long terme !

Nouveau concept pour les circuits fermés

Des données sur les matières premières et les colorants, par ex., sont déjà stockées lors du moulage par injection. Chaque produit individuel reçoit ainsi un passeport produit numérique. Après la phase d'utilisation, un tri précis et une récupération du recyclat de qualité peuvent être effectués afin de boucler le cycle de recyclage.

Conception orientée vers le recyclage :
le matériel PCR des déchets ménagers
est transformé en produits durables.



Informations complètes :
L'ATCM relie les données de traitement
et de matériau au produit.



GREENservices

// Dans un univers de production interconnectée au rythme rapide, nous abordons des thèmes tels que la réutilisabilité (conception orientée vers le recyclage) ou la longévité (conception orientée vers la longévité) avec des clients et les grands réseaux de recherche. Nous voulons développer des innovations durables, éviter les déchets, allonger la durée de vie des produits en plastique et encourager l'emploi des recyclats. Ceci n'est possible qu'en prenant en compte l'ensemble de la chaîne de valeur et des conseils personnalisés. Et aussi les offres de services détaillées, par exemple grâce à la connectivité mondiale de tous nos sites. //

Nos services :

- Recherche continue et transfert de savoir-faire
- Partenariats de coopération avec nos clients
- Vue holistique des processus de production
- Services après-vente complets

Travailler ensemble avec une approche holistique

Nous vous aidons par ex. en ce qui concerne les questions sur la conception des produits et la fabrication de matériaux innovants. Nous considérons le processus de moulage par injection global du point de vue de la productivité et de la consommation d'énergie – en nous appuyant sur notre vaste savoir-faire.

Fabriquer de manière innovante

Le traitement des matières plastiques avec la technologie de moulage par injection offre un large potentiel d'optimisation : la technologie barrière, par exemple, permet d'économiser des emballages extérieurs coûteux et en même temps de conserver plus longtemps les aliments.

Trouver des solutions

En cas de problème, notre portail client "arburgXworld" vous propose des services uniques. Notre libre-service, par exemple, vous aide à trouver rapidement des solutions adaptées. La charge de travail est réduite et des ressources sont économisées.

Optimiser les trajets

Grâce à la mise en réseau de nos succursales dans le monde, nos pièces de rechange d'origine vous parviennent rapidement. Les interventions de nos techniciens sont également coordonnées numériquement. L'environnement est protégé et les temps d'arrêt de votre production sont minimisés.



Un SAV de qualité dans le monde entier :
avec nos propres organisations dans
27 pays et un total de

37
SITES



Complément d'information :
documentation Service dans le monde

GREENenvironment

// Notre entreprise, depuis sa création en 1923, produit exclusivement à Lossburg dans la Forêt-Noire, la région avec la plus forte densité de réserves naturelles et d'habitats en Allemagne. Ce qui nous caractérise. Nous optimisons en permanence nos processus de fabrication et réduisons notre empreinte carbone. En ce qui concerne les objectifs stratégiques et opérationnels, nous examinons également les aspects économiques et sociaux et prenons les mesures nécessaires et pertinentes pour une meilleure production et efficacité des ressources. //

En vigueur depuis 1996 : le cycle d'économies d'énergie définit les objectifs stratégiques et opérationnels et examine leur mise en œuvre.



L'emploi des énergies renouvelables est au programme : l'éolien, le photovoltaïque et la géothermie sont utilisés.

Optimiser les processus

Nous optimisons nos processus là où cela compte. L'eau de pluie collectée est utilisée dans les systèmes de refroidissement. Les conduites d'air comprimé sont vérifiées régulièrement, ce qui réduit le taux de fuite à près de deux pour cent. Des économies d'énergie et d'argent sont réalisées.

Construire efficacement

Nos installations de production et nos bureaux sur le site de Lossburg ainsi que nos succursales et le centre technologique ARBURG (ATC) sont construits et exploités en tenant compte des aspects environnementaux. Les ressources naturelles et les rejets thermiques de la production ou des machines sont ainsi utilisés.

Architecture plusieurs fois primée : utilisation de sphères en plastique La coulée de béton économise les ressources et réduit l'empreinte carbone.



Gérer les valeurs

En tant qu'entreprise avec un ancrage régional, nous réduisons rigoureusement nos besoins en énergie et en matières premières grâce à un cycle d'économies d'énergie. Nous achetons de l'électricité 100 % neutre en carbone et avons augmenté l'utilisation de nos propres installations photovoltaïques et éoliennes d'au moins six pour cent chaque année depuis 2006.

Construire l'avenir

Nous sommes persuadés que la réponse aux défis globaux ne peut être que commune, et concerner les générations à venir. Nous promovons entre autres des programmes d'éducation et de financement sur des sujets techniques et scientifiques.



Susciter l'enthousiasme pour la science et la technologie : projets avec des jardins d'enfants et des écoles.



Cliquez ici pour consulter notre médiathèque : instructive, passionnante, divertissante.

ARBURG GmbH + Co KG
Arthur-Hehl-Strasse
72290 Lossburg
Tel.: +49 7446 33-0
www.arburg.com
contact@arburg.com

WIR SIND DA.

© 2026 ARBURG GmbH + Co KG | Toutes les indications et informations techniques ont été recueillies avec le plus grand soin. Nous ne pouvons toutefois pas garantir leur exactitude de manière absolue. Certaines illustrations et informations peuvent être légèrement différentes de l'état de livraison réel de la machine. La mise en place et l'utilisation de la machine doivent être effectuées conformément au mode d'emploi correspondant.