



# arburgGREENworld

Ressourcen schonen  
Kreisläufe schaffen  
Effizienz steigern

**ARBURG**

# NATUR- TALENT

Wir ermöglichen  
nachhaltige Produktionslösungen –  
aus Überzeugung!

Die Kunststoffindustrie und der Maschinenbau stehen weltweit vor großen Herausforderungen. Für uns ist Kunststoff ein Werkstoff, der unser Leben rundum besser macht. Er ist aber auch ein Wertstoff, der sinnvoll eingesetzt, mehrfach verwendet und effizient verwertet werden muss. Das ist nur möglich, wenn alle Beteiligten entlang der Wertschöpfungskette gemeinsam hinter einer effizienten Kreislaufwirtschaft stehen. Deshalb bieten wir breit gefächerte Lösungen für eine nachhaltige Produktion bei unseren Kunden. Und liefern so Antworten auf die wichtigen Fragen der Kunststoffverarbeitung.

**WIR SIND DA.**

# NACHHALTIG: UNSER EIGENSINN

// Eigensinn liegt in der DNA des Familienunternehmens ARBURG. Wir betrachten seit jeher alle Prozesse ganzheitlich und optimieren unsere betrieblichen Abläufe kontinuierlich, auch im Sinne von Ressourcenschonung und Effizienz. Dass wir hier noch nicht am Ziel sind, ist für uns Ansporn, das Bestehende immer wieder in Frage zu stellen. Von unserem „eigensinnigen“ Verhalten profitieren unsere Kunden, Mitarbeitenden, unsere Region – und nicht zuletzt wir selbst als nachhaltiges Wirtschaftsunternehmen. //

Action Plan: Energy  
Wir haben den Plan für eine ressourcenschonende Produktion.



Global denken, lokal handeln: Wir fertigen seit 1923 in Loßburg im Schwarzwald.

## Eine Sache der Einstellung

In Sachen Nachhaltigkeit nehmen wir eine herausragende Position für uns in Anspruch. So legt etwa der ARBURG Verhaltenskodex fest, dass Umweltschutz und schonender Umgang mit Ressourcen und Energie fester Bestandteil der Unternehmenskultur sind. Für uns ist das kein Selbstzweck, sondern auch wirtschaftliche Logik. Nachhaltiges Arbeiten ist die Grundlage für organisches Wachstum und innovative Ideen, die wiederum in Form unserer Produkte und Lösungen die Effizienz unserer Kunden steigern.

## Umsetzbare Ziele setzen

Um die Klimaauswirkungen unseres Unternehmens zu reduzieren, sind realistische Ziele und ein fundierter Aktionsplan unabdingbar. Unser Umwelt- und Energiemanagement berücksichtigt die aktuellen Unternehmensziele, den Energiemix, die ausgelieferte Produktmasse sowie die rechtlichen Vorschriften. Wir wollen das 1,5°C-Ziel erreichen, daher verpflichten wir uns, Emissionen in den Kategorien Scope 1 und 2 bis 2030 um 42 Prozent im Vergleich zu 2021 zu senken und Emissionen in der Kategorie Scope 3 um 25 Prozent zu reduzieren.

## Maßnahmen umsetzen

Die Ziele für eine klimafreundliche Produktion werden in allen Unternehmensbereichen umgesetzt, also aktiv „gelebt“. Handfeste Beispiele dafür sind unter anderem die Nutzung von Regenwasser und Geothermie in unserer Produktion. Diese Maßnahmen werden im jährlichen Nachhaltigkeitsbericht gesammelt und der Öffentlichkeit zugänglich gemacht. Bestätigt wurden unsere Bemühungen auch durch die Teilnahme am Carbon Disclosure Project CDP mit der Bestnote in unserer Branche.



## CDP-EINSTUFUNG

# B

bestätigt ARBURG offiziell, dass das Unternehmen in den Sektoren Klimaschutz, Ökologie und CO<sub>2</sub>-Emissionen im Vergleich zu anderen Maschinenbauunternehmen überdurchschnittlich gut dasteht

Lieferantenstruktur\* als Beleg für „Made in Germany“:

LIEFERANTEIL  
**83 %**  
DEUTSCHLAND



davon **70 %**  
BADEN-WÜRTTEMBERG

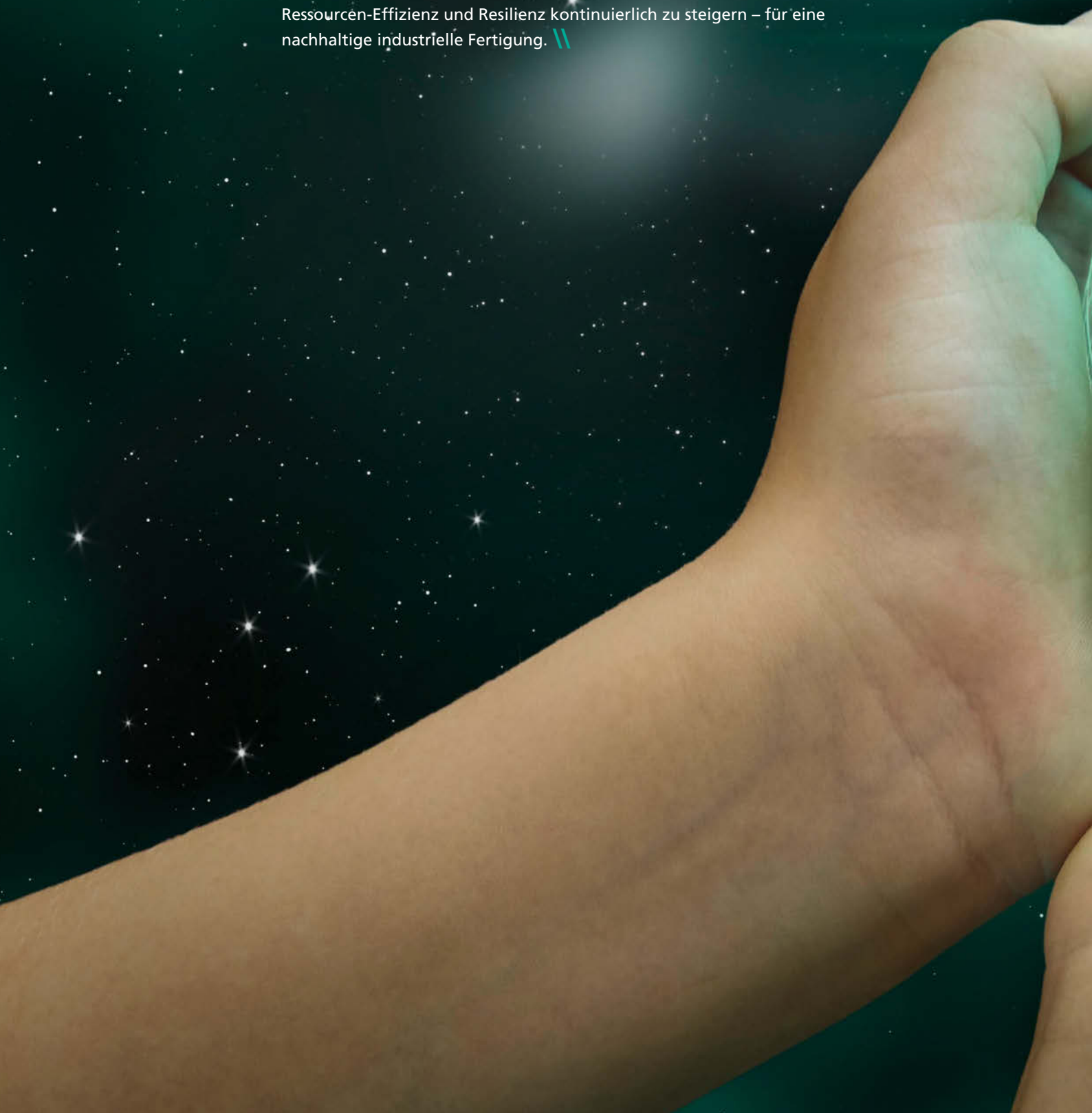


### Erklärvideo: Energie sparen

Schnell und unkompliziert den Energieverbrauch in der Produktion senken – und damit Kosten sparen

# Wir sind Möglichmacher

// Unser Programm arburg GREENworld ist Statement und Meilenstein zugleich. Es beinhaltet konkrete Lösungen zur Rezyklatverarbeitung und Kreislaufwirtschaft, die Kunden bei sich vor Ort unmittelbar nutzen können. Hochwertige Maschinenteknik und umfassendes Prozesswissen ermöglichen einen energiesparenden Betrieb. Ziel ist es, die Ressourcen-Effizienz und Resilienz kontinuierlich zu steigern – für eine nachhaltige industrielle Fertigung. //





# UNSER PROGRAMM: VIER SÄULEN, DIE TRAGEN



## **GREENmachine**

Effiziente und ressourcenschonende Maschinenteknik

## **GREENproduction**

Innovative Verfahren und vernetzte Produktionsprozesse

## **GREENservices**

Dienstleistungen rund um die Kunststoffverarbeitung

## **GREENenvironment**

Herstellungs- und Unternehmensprozesse bei ARBURG



## Emissionen nachhaltig reduzieren

Nachhaltige Kreislaufwirtschaft für Kunststoffe ist mittlerweile weltweit in der Gesetzgebung verankert. Ein wichtiger Aspekt ist der CO<sub>2</sub>-Fußabdruck der Produktion. ARBURG hat alle relevanten Faktoren hierfür in den Blick genommen. Wir gehen die notwendigen Schritte gemeinsam mit unseren Kunden.

## Produktionseffizienz strategisch verankern

Für die wirtschaftliche Reduktion des CO<sub>2</sub>-Fußabdrucks ist die Produktionseffizienz eine planbare Zielsetzung. Ist diese von Anfang an Teil der Unternehmensstrategie, amortisieren sich (Mehr-)investitionen für einen ressourcenschonenden Betrieb innerhalb kurzer Zeit.

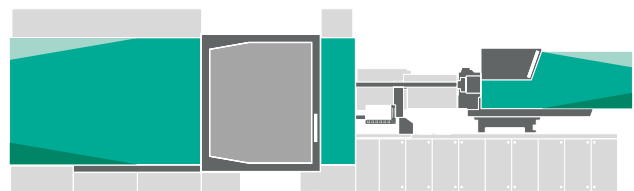
## Sparsame Betriebsphase

Die Herstellung am zentralen Stammsitz in Deutschland ist die Grundlage für einen langen und verschleißarmen Betrieb unserer Maschinen und Anlagen. Unsere effiziente und optimal auf unterschiedlichste Anforderungen abstimmbare Technik reduziert den Energiebedarf im täglichen Betrieb und macht auch Wärmerückgewinnung möglich.

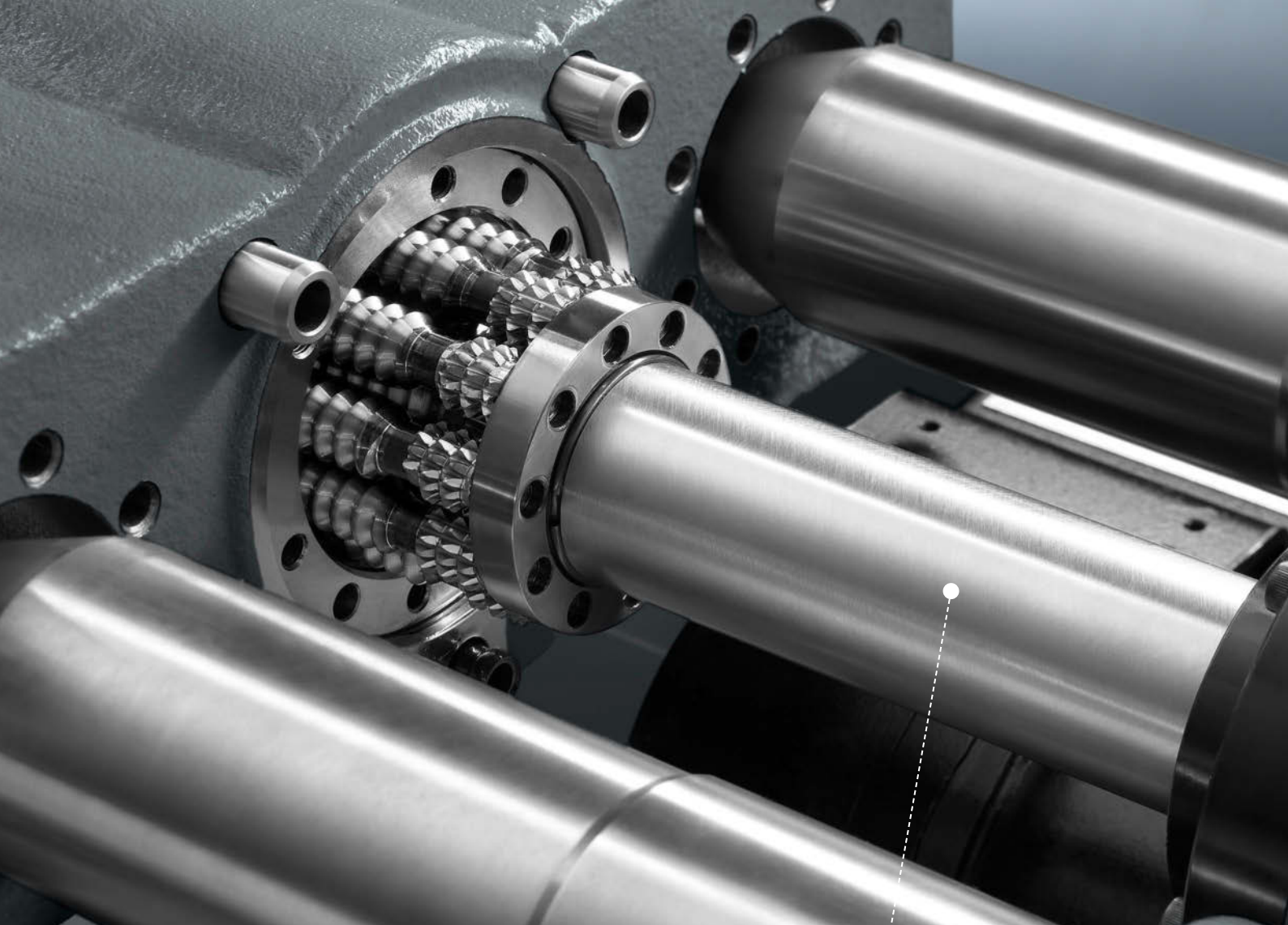
## Effizient mit Digitalisierung

Mit Digitalisierung werden Prozesse effizienter – über die gesamte Wertschöpfungskette hinweg. Angefangen von Auftragsplanung, Produktion und Qualitätssicherung bis hin zu Instandhaltung. Hier setzt die Welt unserer digitalen Vernetzung an.

 **75 %**  
**ENERGIEEFFIZIENT**  
Das Volumen energiesparender Maschinen ist bei ARBURG bereits sehr hoch.



Weitere Informationen:  
Prospekt Produktionseffizienz



Leistungsfähiger Antriebsstrang:  
Basis für eine effiziente  
Materialverarbeitung

## GREENmachine

// Eine ressourcenschonende Fertigung beginnt mit dem energiesparenden Betrieb der Spritzgießmaschine und der sicheren Verarbeitung von Rezyklaten oder alternativen Materialien. Essentiell ist hierfür neben fundiertem Prozesswissen eine hochwertige Maschinenteknik. Wir haben den kompletten Antriebsstrang in eigener Hand. Deshalb ist ARBURG immer eine gute Investition in Ihre „grüne“ Zukunft. //

Smarte Automation: Dynamische Bewegungsgeschwindigkeit reduziert den Energiebedarf und den Verschleiß.



Smarte Steuerung: Assistenten, wie der PressurePilot, machen den Verarbeitungsprozess von Rezyklaten stabiler.

## Hochwertige Technik

Hohe Verfügbarkeit bei langer Lebensdauer ist entscheidend für eine ressourcenschonende Produktion. Das erreichen wir, unter anderem, mit verschleißarmen Planetenrollengewindetrieben und flüssigkeitsgekühlten Motoren. Eine leistungsabhängige Schmierung beispielsweise spart Arbeitszeit und minimiert Kosten. Das ist die Basis für effiziente Kunststoffverarbeitung – auch solche mit höheren Anforderungen, wie Post-Consumer-Rezyklate (PCR).

## Angepasste Dimensionen

Mit unseren modular anpassbaren Spritzgießmaschinen und ihren individuellen Ausbaustufen finden Sie genau die Produktionslösung, die langfristig einsetzbar ist und Ressourcen für zukünftige Investitionen freistellt. Würfelwerkzeuge beispielsweise halbieren je nach Anwendung die Anzahl an benötigten Spritzgießmaschinen – das spart Platz und reduziert den Energiebedarf Ihrer Fertigung. Wir helfen Ihnen dabei: mit individueller Beratung und datengestützter Auslegung.

## Smarte Prozesse

Unsere Maschinensteuerung bietet viele Potenziale, um aktiv Ressourcen zu sparen. Mit smarter Steuerungstechnik, wie dem aXw Control MeltAssist, lässt sich die Produktionsleistung des Zylindermoduls schnell bewerten, das spart Ersatzteile und verringert Maschinenstillstände. Der einzigartige aXw Control ScrewPilot stabilisiert den Spritzgießprozess. Ihre Vorteile: Materialschwankungen werden während des Spritzgießens ausgeglichen, Ihre Produktion benötigt weniger Energie.



Weitere Informationen:  
Prospekt Leistungsspektrum

# GREENproduction


// Wertvolle Materialien effizient verarbeiten: Aus Ressourceneffizienz wird Produktionseffizienz. Die hierfür wichtigen Innovationen sind nur durch eine sparsame Maschinenteknik und flexible digitale Vernetzung der gesamten Wertschöpfungskette wirtschaftlich umsetzbar. Unsere „arburgXworld“ unterstützt Sie mit zielgerichteten Lösungen – auch bei der Bewältigung zukünftiger Anforderungen. Damit wird die Digitalisierung der Katalysator für eine nachhaltige Kreislaufwirtschaft und darüber hinaus für mehr Wettbewerbsfähigkeit. Denn Ihre „Smart Factory“ reduziert Versorgungsrisiken und ermöglicht vollkommen neue Geschäftsmodelle. //

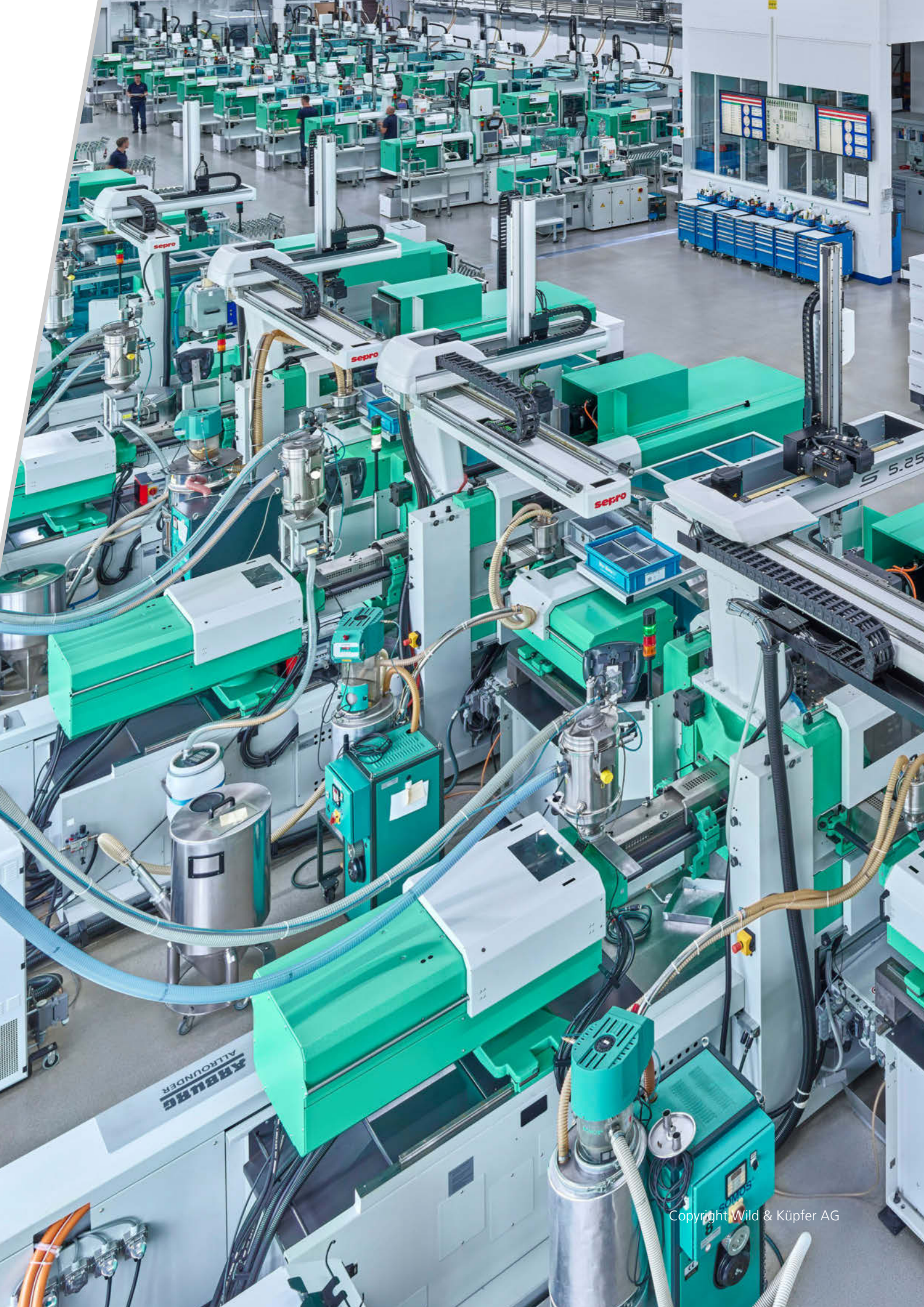
## Energiesparende Produktion

Um die strengen gesetzlichen Vorgaben erfüllen zu können und bis 2050 klimaneutral zu produzieren, müssen die Betriebe die Energie- und Ressourcen-Effizienz künftig deutlich steigern. Lokale Lieferketten, eine hohe Eigenfertigungstiefe und der Einsatz regenerativer Energien können die CO<sub>2</sub>-Bilanz der Produktion positiv beeinflussen. Mit unserem fundierten Know-how, Maschinen-Upgrades und digitalen Services unterstützen wir Spritzgießbetriebe zielorientiert und machen sie resilient in Sachen Energieeffizienz.

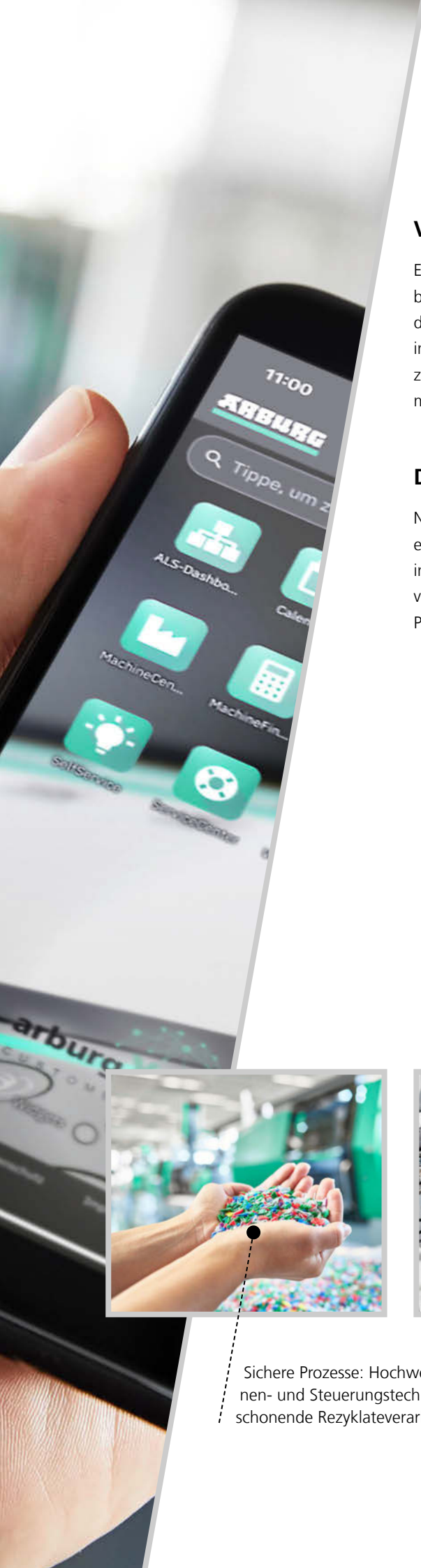


Durch Kreislaufwirtschaft können  
Unternehmen laut EU-Kommission  
**600.000.000 €**  
JÄHRLICH EINSPAREN

 Weitere Informationen:  
Prospekt arburgXworld



ALROUNDER  
KÄRUBURG



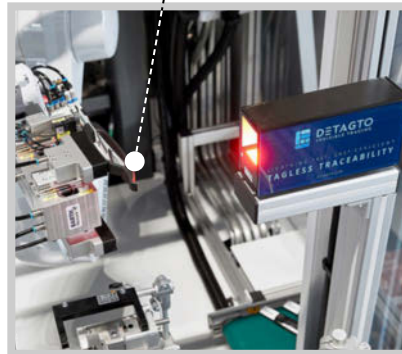
## Vernetzte Produktion

Essentiell für eine ressourcenschonende Fertigung: Alle relevanten Unternehmensbereiche wissen jederzeit über Auslastung, Leerläufe etc. Bescheid. Das ist nur mit digitaler Vernetzung Ihrer Produktion möglich – damit die richtigen Informationen immer an der richtigen Stelle ankommen. Wir leben diese Philosophie vor: Unser zentraler Fertigungsstandort in Loßburg (Deutschland) ist durchgängig digitalisiert, mit flexibler Prozessverknüpfung und effizienten Fertigungstechnologien.

## Durchgängig transparent mit Digitalisierung

Nur eine effiziente Kreislaufwirtschaft spart Geld und schafft Mehrwert – wenn etwa die eindeutige Rückverfolgbarkeit der Produkte gewährleistet ist. Unsere individuellen Turnkey-Lösungen und das ARBURG Turnkey Control Module (ATCM) verknüpfen Prozess- und Materialdaten mit einer Bauteil-ID – für eine transparente Produktion.

Universelle Informationen: Relevante Daten sind dem Produkt individuell zugeordnet und universell lesbar.



Sichere Prozesse: Hochwertige Maschinen- und Steuerungstechnik ermöglicht die schonende Rezyklateverarbeitung.

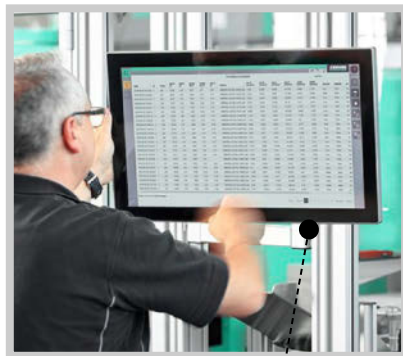
## Impulse setzen mit übergreifender Kooperation

Eine Kreislaufwirtschaft für Kunststoffe ist möglich, wenn alle Beteiligten entlang der gesamten Wertschöpfungskette kreativ und konstruktiv zusammenarbeiten. Als Maschinenbauer sind wir Partner mehrerer wegweisender Projekte, wie der R-Cycle Initiative. Mit unseren dynamischen Maßnahmen setzen wir Impulse – und das weltweit auf lange Sicht!

## Neues Denken für geschlossene Kreisläufe

Bereits während des Spritzgießens werden Daten z. B. über Roh- und Farbstoffe gespeichert. Jedes einzelne Produkt erhält auf diese Weise einen digitalen Produktpass. Nach der Nutzungsphase kann so präzise sortiert und hochwertiges Rezyklat rückgewonnen werden, um den Wertstoffkreislauf zu schließen.

Design for Recycling: Aus PCR-Material aus Haushaltsabfällen werden langlebige Produkte.



Lückenlose Informationen: ATCM verknüpft Verarbeitungs- und Materialdaten mit dem Produkt.



# GREENservices

// In einer vernetzten, schnelllebigen Produktionswelt gehen wir mit Kunden und in renommierten Forschungsnetzwerken Themen wie Wiederverwertbarkeit (Design for Recycling) oder Langlebigkeit (Design for Longevity) an. Wir wollen tragfähige Innovationen entwickeln, die Abfall vermeiden, die Lebensdauer von Kunststoffprodukten verlängern und die den Einsatz von Rezyklaten fördern. Das ist nur möglich mit der Betrachtung der gesamten Wertschöpfungskette und individueller Beratung. Und nicht zuletzt: detaillierte Serviceangebote, etwa durch die weltweite Vernetzung aller unserer Standorte. //

## Unsere Leistungen:

- Kontinuierliche Forschung und Know-how-Transfer
- Partnerschaftliche Zusammenarbeit mit unseren Kunden
- Ganzheitliche Betrachtung der Produktionsprozesse
- Umfangreiche After-Sales-Services



## Ganzheitlich zusammenarbeiten

Wir unterstützen Sie z. B. bei Fragen zum Produktdesign und zur Verarbeitung von innovativen Werkstoffen. Wir betrachten den gesamten Spritzgießprozess hinsichtlich Produktivität und Energiebedarf – mit umfassendem Know-how.

## Innovativ herstellen

Die Verarbeitung von Kunststoffen mit der Spritzgießtechnologie bietet vielfältige Potenziale für Optimierungen: Die Barrieretechnik etwa ermöglicht es aufwendige Umverpackungen einzusparen und gleichzeitig Lebensmittel haltbarer zu machen.

## Lösungen finden

Kommt es doch einmal zu Störungen, bietet Ihnen unser Kundenportal „arburgXworld“ einzigartige Services. Unser SelfService beispielsweise hilft Ihnen schnell adäquate Lösungen zu finden. Das minimiert Arbeitsaufwände und spart damit Ressourcen.

## Wege optimieren

Dank der Vernetzung unserer weltweiten Niederlassungen sind unsere Original-Ersatzteile schnell bei Ihnen. Auch die Einsätze unserer Servicetechniker sind digital koordiniert. Das schont die Umwelt und minimiert die Stillstandzeiten Ihrer Produktion.



**Weltweiter Top-Service:**  
eigene Organisationen in 26 Ländern  
und insgesamt

**35**  
**STANDORTE**



# GREENenvironment

// Seit der Gründung 1923 produzieren wir ausschließlich in Loßburg im Schwarzwald, der Region mit der höchsten Habitats- und Naturschutzgebietsdichte in Deutschland. Das prägt uns. Wir optimieren kontinuierlich unsere Fertigungsverfahren und reduzieren unseren CO<sub>2</sub>-Fußabdruck. Mit strategischen und operativen Zielsetzungen halten wir sowohl die wirtschaftlichen als auch die sozialen Gesichtspunkte im Blick und gehen so die notwendigen, sinnvollen Schritte für mehr Produktions- und Ressourcen-Effizienz. //

Seit 1996 aktiv: Die Energiesparrunde definiert strategische sowie operative Ziele und prüft deren Umsetzung.



Einsatz regenerativer Energien ist Programm: Windkraft, Photovoltaik und Geothermie werden genutzt.

## Abläufe optimieren

Wir optimieren unsere Abläufe dort, wo es drauf ankommt. Gesammeltes Regenwasser wird in Kühlanlagen genutzt. Druckluftleitungen werden regelmäßig geprüft und damit wird der Leckageanteil auf fast zwei Prozent reduziert. Das spart Energie und damit auch bares Geld.

## Effizient bauen

Unsere Produktions- und Bürogebäude am Standort Loßburg sowie unsere Niederlassungen und ARBURG Technology Center (ATC) werden nach Umweltaspekten gebaut und betrieben. Natürliche Ressourcen und Abwärme der Produktion bzw. der Maschinen werden so genutzt.

## Werte pflegen

Als regional verwurzelt Unternehmen senken wir über eine Energiesparrunde konsequent unseren Energie- und Rohstoffbedarf. Wir beziehen 100 Prozent CO<sub>2</sub>-neutralen Strom und haben die Nutzung eigener Photovoltaik- und Windenergie-Anlagen seit 2006 jedes Jahr um mindestens sechs Prozent erhöht.

## Zukunft gestalten

Wir sind sicher, dass wir den globalen Herausforderungen nur gemeinsam über die kommenden Generationen hinweg begegnen können. Wir fördern unter anderem Bildungs- und Förderprogramme zu technischen und wissenschaftlichen Themen.

Mehrfach ausgezeichnete Architektur:  
Einsatz von Kunststoff-Sphären beim  
Betonguss spart Ressourcen und CO<sub>2</sub>.



Begeisterung für Wissenschaft und  
Technik entfachen: Projekte mit  
Kindergärten und Schulen



Hier geht's zu unserer  
Mediathek: vertiefend,  
spannend, unterhaltsam.

**ARBURG GmbH + Co KG**  
Arthur-Hehl-Straße  
72290 Loßburg  
Tel.: +49 7446 33-0  
[www.arburg.com](http://www.arburg.com)  
[contact@arburg.com](mailto:contact@arburg.com)

**WIR SIND DA.**

© 2024 ARBURG GmbH + Co KG | Alle Angaben und technischen Informationen wurden mit größter Sorgfalt zusammengestellt, jedoch können wir keine Gewähr für die Richtigkeit übernehmen. Einzelne Abbildungen und Informationen können vom tatsächlichen Auslieferungszustand der Maschine abweichen. Maßgeblich für die Aufstellung und den Betrieb der Maschine ist die jeweils gültige Betriebsanleitung.