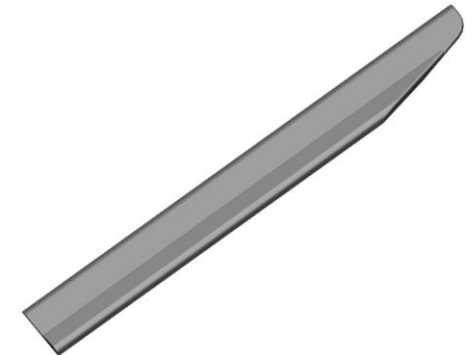


920 H 5000 – 4600

Mobilität

- 920 H 5000 – 4600
 - Spritzteil Einstiegsleiste
 - Kavitäten 2-fach
 - Zykluszeit 30s
 - Material PIR PP EPDM TV15 HMFR
 - Schuss- / Teilgewicht 280g / 140g
 - Entnahme mit ML-V 40 mit einfachem Greifer und Ablage auf Förderband
 - Einfacher Greifer realisiert über Gimatic Elemente



920 H 5000 – 4600

Highlight

- Kaskadenanspritzung IntelliGate (Synventive Molding Solutions)
 - Automatische Schmelzefront-Erkennung ermöglicht autonomes Spritzgießen
 - Automatische Viskositäts-Kompensation kein manuelles Einrichten erforderlich
 - Automatische Prozesskontrolle bis zu 90% kürzere Einrichtungszeit
 - Regelung und Steuerung der Nadeln über externes Gerät



Quelle: www.barnesmodingolutions.com



Quelle: www.barnesmodingolutions.com

920 H 5000 – 4600

Highlight

- Kreislaufwirtschaft
 - Prozesssichere Verarbeitung von Rezyklaten
 - Rezyklat Modul
- Wertstoff für die Materialherstellung
 - Unlackierte Produktionsabfälle aus der Automobilherstellung
 - 100% Recyclinggehalt



920 H 5000 – 4600

- 920 H 5000 – 4600

- Partner

- Werkzeug

- Heißkanal

- Regler

- Material

- Barnes Molding Solutions, D

- Synventive Molding Solutions GmbH, D

- GF Controls GmbH – Gammaflux, D

- BZ Kunststoff Recycling, D