

270 C 400 – 70 GE

Freizeit

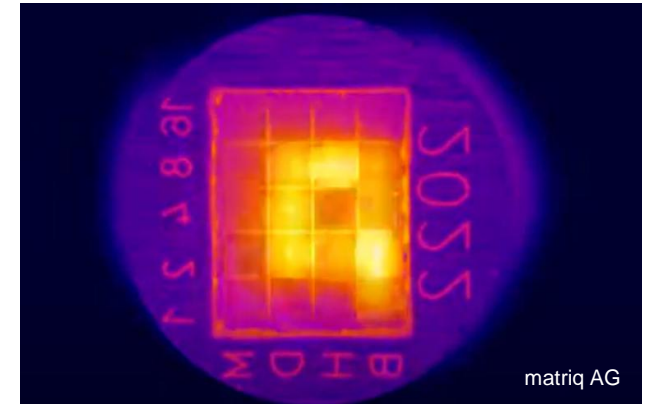
- 270 C 400 – 70 GOLDEN EDITION
 - Spritzteil Einkaufswagenchip
 - Kavitäten 1-fach
 - Zykluszeit 20s
 - Material PP, Bormed™ RF825MO
 - Schuss- / Teilegewicht 6g / 0,92g
 - Entnahme und Ablage auf Förderband mit ML-S 6
 - Einfacher Greifer realisiert über Gimatic Elemente



270 C 400 – 70 GE

Highlight

- Markierung / Rückverfolgbarkeit
 - Dynamic Mould Technology
 - In – Line Lösung während des Spritzprozesses zur Realisierung der Nachverfolgbarkeit
 - kontinuierliche und individuelle Teilemarkierung
 - Werkzeugeinsatz mit Mikroheizung
 - Aufbringung des Codes in ms
 - Testmöglichkeit für Besucher
 - 4 unterschiedliche DMC
 - Lesen und Ausgabe des passenden Halters



270 C 400 – 70 GE

- 270 C 400 – 70 GOLDEN EDITION

- Partner

- Teilemarkierung

- Werkzeug

- Material

- matriq AG, CH

- Röchling Medical Waldachtal, D

- Borealis Polymere GmbH, D