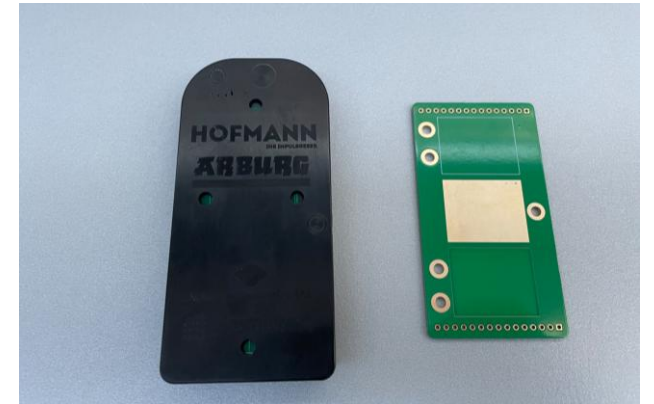


# 470 A 1000 – 290

## Elektronik

- 470 A 1000 – 290 Comfort
  - Spritzteil Platine
  - Kavitäten 2-fach
  - Zykluszeit 120s
  - Material Duroplast, Epoxidharz M261A
  - Schuss- / Teilgewicht 106g / 53g
  - Werkzeug mit Kistler Innendruck Sensoren ausgestattet



# 470 A 1000 – 290

## Highlight

- Automation
  - Bereitstellen der Platinen über Doppelkassette
  - Aufnahme mit ML und aktivieren der Oberfläche mit Plasma
    - Haftungsverbesserung des Epoxy's zur Platine
  - Einlegen Platine / entnehmen umspritzte Platine
  - Ablage auf Förderband



# 470 A 1000 – 290

## Highlight

- Anwendungskompetenz vernetzbare Formmassen
  - Verarbeitung von Duroplasten auf elektrischen ALLDRIVE Maschinen
- Reproduzierbares Spritzgießen von Duroplasten
  - ReferencePilot

# 470 A 1000 – 290

- 470 A 1000 – 290 Comfort
  - Partner
  - Werkzeug                      Siegfried Hofmann GmbH, D
  - Sensoren                        Kistler Instrumente GmbH, D
  - Material + Platinen          Sumitomo Bakelite Europe (Ghent) NV, BE
  - Plasma                          Plasmatrete GmbH, D
  - Greifer + Bereit-              Barth Mechanik GmbH, D
  - stellung Platinen