

ALLROUNDER 1120 H

Clamp-Design

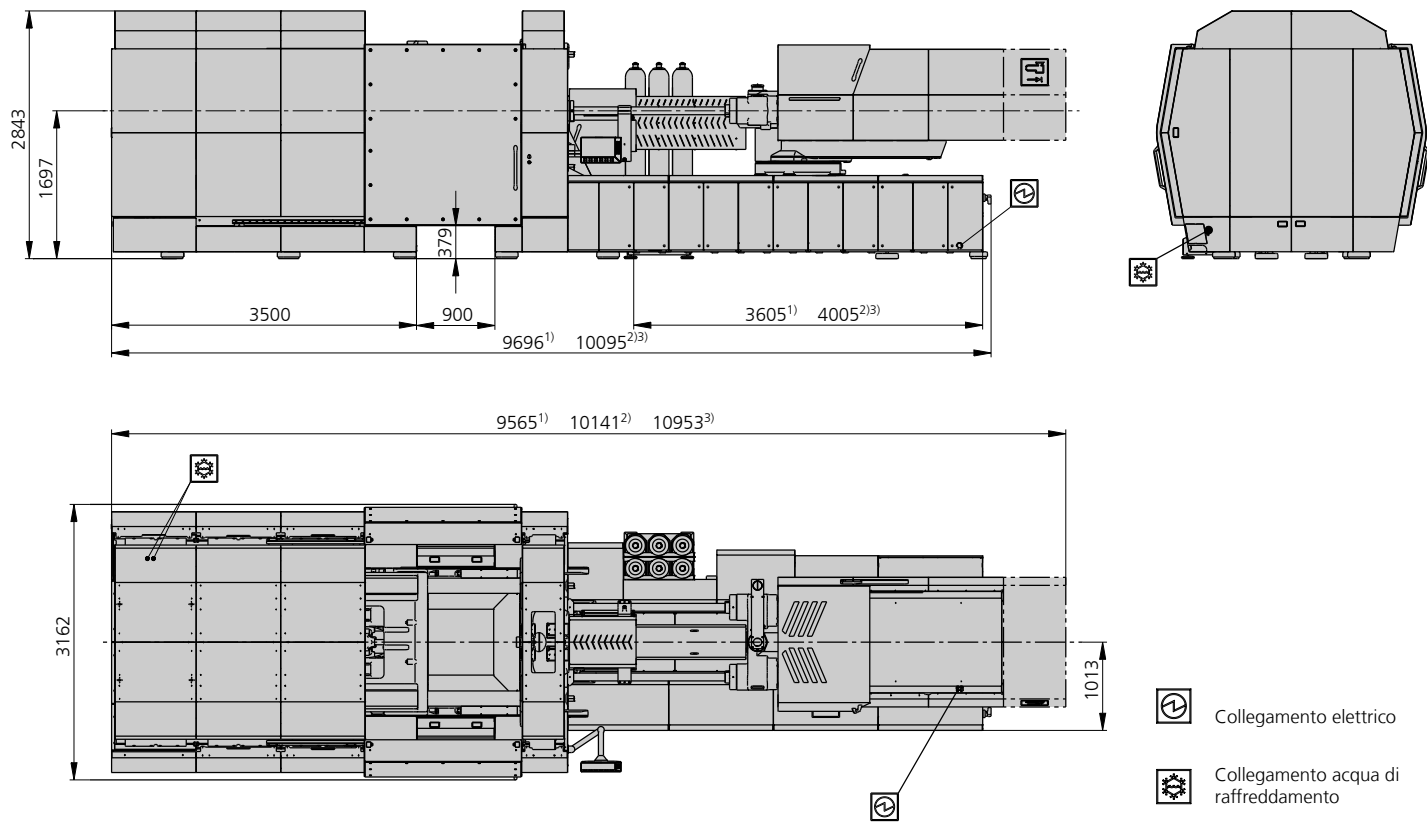
Distanza tra le colonne: 1120 x 1120 mm

Forza di chiusura: 6500 kN

Unità iniezione (conforme a EUROMAP): 3200, 4600, 7000

ARBURG

QUOTE PER L'INSTALLAZIONE | 1120 H



- 1) Unità iniezione 3200
- 2) Unità iniezione 4600
- 3) Unità iniezione 7000

DATI TECNICI | 1120 H

Gruppo di chiusura		1120 H
con forza di chiusura	max. kN	6500
Forza corsa di apertura	max. kN mm	--- 1050
Quota montaggio stampo fissa var.	min.-max. mm	--- 400-1050
Distanza fissa var. tra piastre	max. mm	--- 1450-2100
Distanza tra colonne (L x A)	mm	1120 x 1120
Piastre portastampo (L x A)	max. mm	1470 x 1470
Peso semistampo mobile	max. kg	9100
Forza corsa estrattore	max. kN mm	140 350
Tempo di ciclo a vuoto per EUROMAP ²	min. s - mm	3,0 - 784

Gruppo iniezione		3200			4600			7000		
con diametro vite	mm	70	80	90	80	90	100	90	100	115
Lunghezza effettiva vite	L/D	23	20	18	22,5	20	18	25,5	23	20
Corsa vite	max. mm	320			360			450		
Volume di iniezione calcolato	max. cm ³	1232	1608	2036	1810	2290	2827	2863	3534	4674
Peso stampata	max. g PS	1125	1469	1860	1653	2092	2583	2615	3229	4270
Portata materiale	max. kg/h PS	185	215	250	255	295	330	395	450	530
	max. kg/h PA6.6	93	110	125	120	150	170	200	225	265
Pressione d'iniezione	max. bar	2500	2000	1580	2500	2000	1620	2470	2000	1510
Post-pressione	max. bar	2500	2000	1580	2500	2000	1620	2470	2000	1510
Portata iniezione	max. cm ³ /s	1155	1508	1909	1257	1590	1963	1590	1963	2597
Velocità periferica vite ²	max. m/min	53	60	68	53	60	66	54	60	69
Coppia vite ²	max. Nm	3140	3590	4040	4400	4950	5500	6800	7600	8700
Forza contatto corsa distacco ugello	max. kN mm	110 600			110 600			130 600		
Potenza zone di riscaldamento	kW	38,6 8			51,4 9			68,6 12		

Azionamento e collegamento		3200	4600	7000
con gruppo iniezione				
Peso netto pressa	kg	50000	51500	56000
Liv. press. acust. secondo Incertezza ⁴	dB(A)	62 3		
Capacità olio	l	420	570	650
Potenza di azionamento ²	max. kW	---		
Collegamento elettrico ³	kW	150	201	263
	Totale	A		
	Pressa	225	300	355
	Riscaldamento	63	80	100
Collegamento acqua di raffreddamento	max. °C	30		
	min. Δp bar	1,5 DN 25		

Modello di pressa

con classificazione EUROMAP¹

1120 H 6500-3200 | 4600 | 7000

Su richiesta: sono disponibili ulteriori modelli di presse e altre altezze di montaggio stampo, viti, potenze di azionamento e così via.

Tutti i dati si riferiscono all'allestimento base della pressa. A seconda della versione sono possibili eventuali varianti delle impostazioni del processo e del tipo di materiale. In base all'azionamento, alcune combinazioni (come ad es. la pressione d'iniezione massima e la portata d'iniezione massima) potrebbero escludersi reciprocamente.

1) Forza di chiusura (kN) - dimensioni dell'unità iniezione = volume d'iniezione max. (cm³) x pressione d'iniezione max. (kbar)

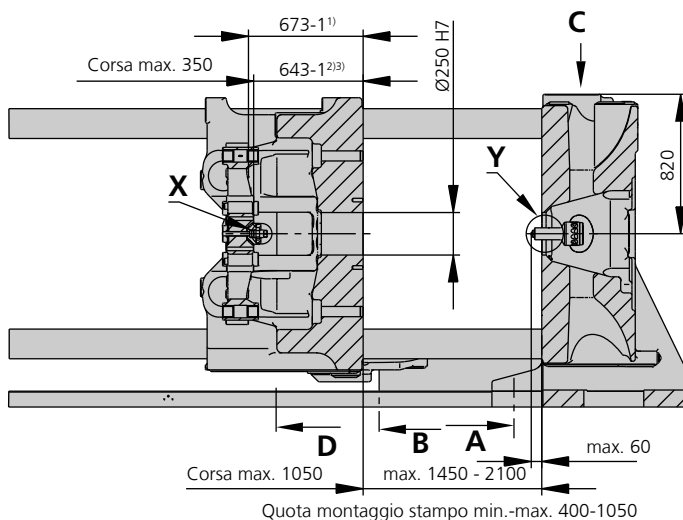
2) I dati variano a seconda della versione di comando / configurazione dell'azionamento.

3) I dati si riferiscono a 400 V/50 Hz.

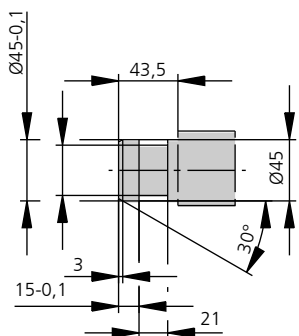
4) Livello di pressione sonora delle emissioni sul posto di lavoro. Dati più dettagliati nel manuale d'uso

[] I dati sono validi per la dotazione alternativa.

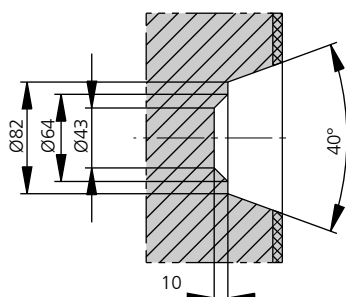
QUOTE DI MONTAGGIO DELLO STAMPO | 1120 H



Perni d'estrazione | X

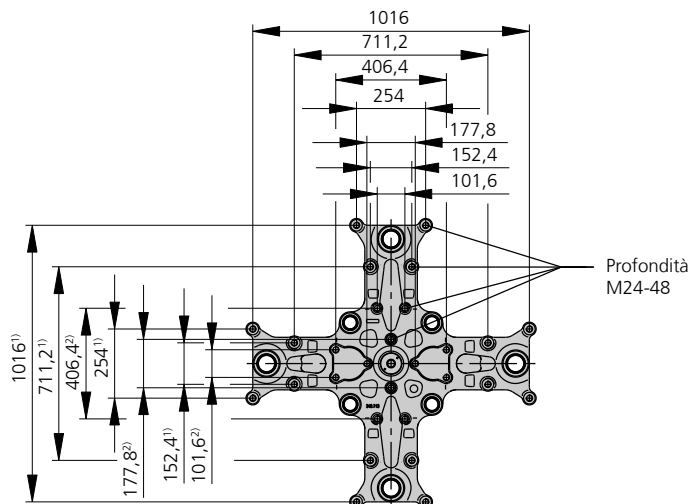


Alesatura nello stampo (se richiesta) | Y

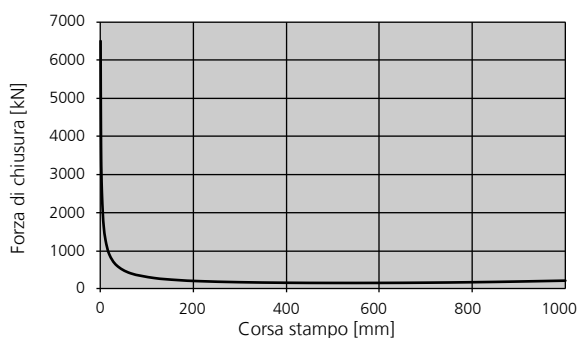


in esecuzione per termoindurenti su richiesta

Piastra d'estrazione | D

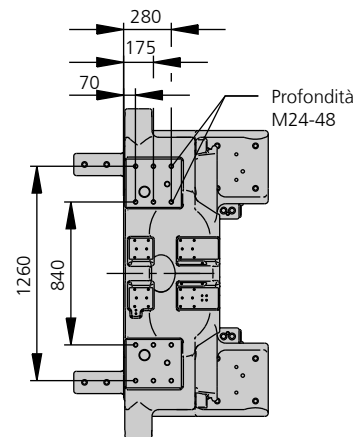


Forza di chiusura per stampi a molle o iniettocompressione*



* regolazione automatica della forza di tenuta fino a 50 kN

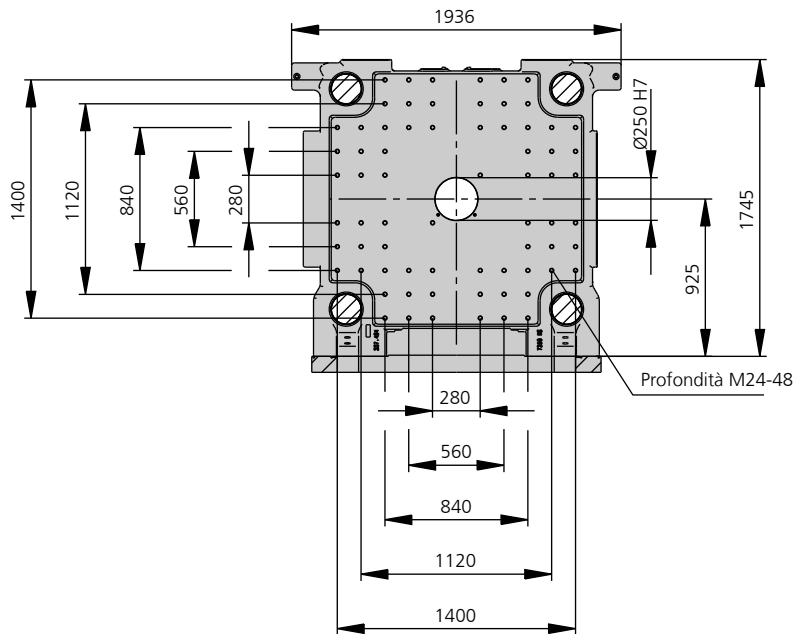
Fissaggio del sistema robot | C



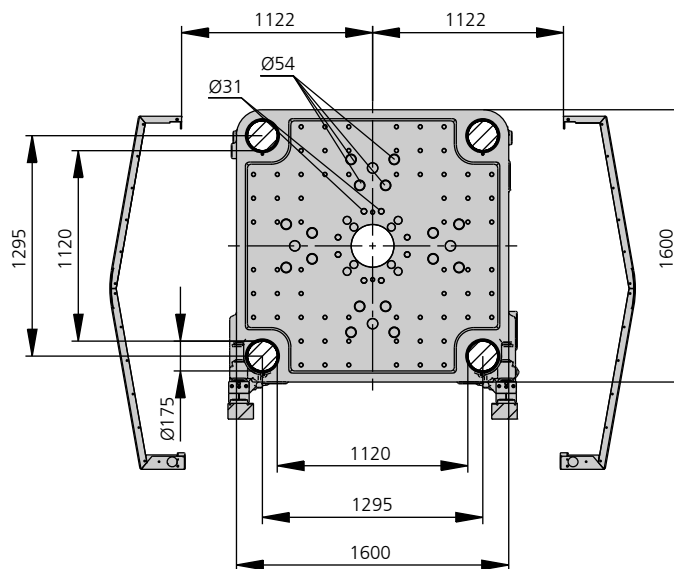
1)-2) Posizione della piastra di estrazione
3) anche per estrattore centrale

QUOTE DI MONTAGGIO DELLO STAMPO | 1120 H

Piastra portastampo fissa | A



Piastra portastampo mobile | B



PESI INIETTABILI | 1120 H

Pesi iniettabili teorici dei materiali più importanti per lo stampaggio ad iniezione

Gruppo iniezione secondo EUROMAP		3200			4600			7000		
Diametro vite	mm	70	80	90	80	90	100	90	100	115
Polistirolo	max. g PS	1125	1469	1860	1653	2092	2583	2615	3229	4270
Stirol-Copolimerizzato	max. g SB	1099	1436	1817	1615	2044	2523	2555	3154	4172
	max. g SAN, ABS ¹⁾	1077	1407	1781	1583	2003	2473	2504	3092	4089
Acetato di cellulosa	max. g CA ¹⁾	1266	1654	2093	1860	2354	2907	2943	3633	4805
Acetato butirrato di cellulosa	max. g CAB ¹⁾	1177	1538	1946	1730	2189	2703	2737	3379	4468
Polimetilmetacrilato	max. g PMMA	1163	1518	1922	1708	2162	2669	2702	3336	4412
Etere di polifenile, mod.	max. g PPE	1044	1364	1726	1535	1942	2398	2428	2997	3964
Policarbonato	max. g PC	1182	1544	1954	1737	2199	2714	2748	3393	4487
Polisulfonato	max. g PSU	1222	1596	2019	1795	2272	2805	2840	3506	4637
Poliammide	max. g PA 6.6 PA 6 ¹⁾	1118	1461	1848	1643	2080	2568	2611	3223	4263
	max. g PA 6.10 PA 11 ¹⁾	1044	1364	1726	1535	1942	2398	2473	3054	4038
Poliossimetilene (Poliacetale)	max. g POM	1389	1814	2296	2041	2583	3189	3229	3987	5272
Polieterileneftalato	max. g PET	1340	1750	2215	1969	2492	3076	3115	3845	5085
Polietilene	max. g PE - LD	850	1110	1405	1249	1580	1951	1975	2439	3225
	max. g PE - HD	877	1146	1450	1289	1632	2015	2040	2518	3330
Polipropilene	max. g PP	897	1171	1482	1317	1667	2058	2084	2573	3403
Fluoretile	max. g FEP, PFA, PCTFE ¹⁾	1800	2352	2976	2646	3348	4134	4185	5167	6834
	max. g ETFE	1579	2063	2611	2321	2937	3626	3672	4533	5995
Cloruro polivinile	max. g PVC - U	1360	1776	2247	1998	2528	3121	3161	3902	5160
	max. g PVC - P ¹⁾	1256	1641	2076	1846	2336	2884	2920	3605	4768

1) Valore medio

ARBURG GmbH + Co KG
 Arthur-Hehl-Strasse
 72290 Lossburg
 Tel.: +49 7446 33-0
 www.arburg.com
 contact@arburg.com